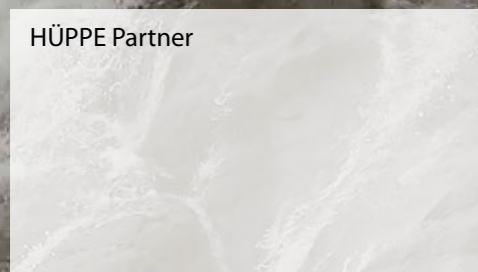




Designed by nature
HÜPPE Shower Surfaces



HÜPPE Partner

096523001 / 01.21 / SD-TH-WKM

HÜPPE SHOWERANDSOUL

DAS MAGAZIN FÜR BADKULTUR

03

SHOWER AND SOUL

The Magazine for Bathroom Culture

MIT
**MARKEN
 PROGRAMM**
 INCLUDING
**PRODUCT
 RANGE**

76 NEW: SOLVAPRO

Erfüllt Ihre Träume
 Fulfill all your dreams

**66 DESIGNBAD
 OHNE FLIESENFUGEN**

In nur 48 Stunden zum neuen Duschbereich

**DESIGN BATHROOM
 WITHOUT TILE JOINTS**

A new shower area in just 48 hours

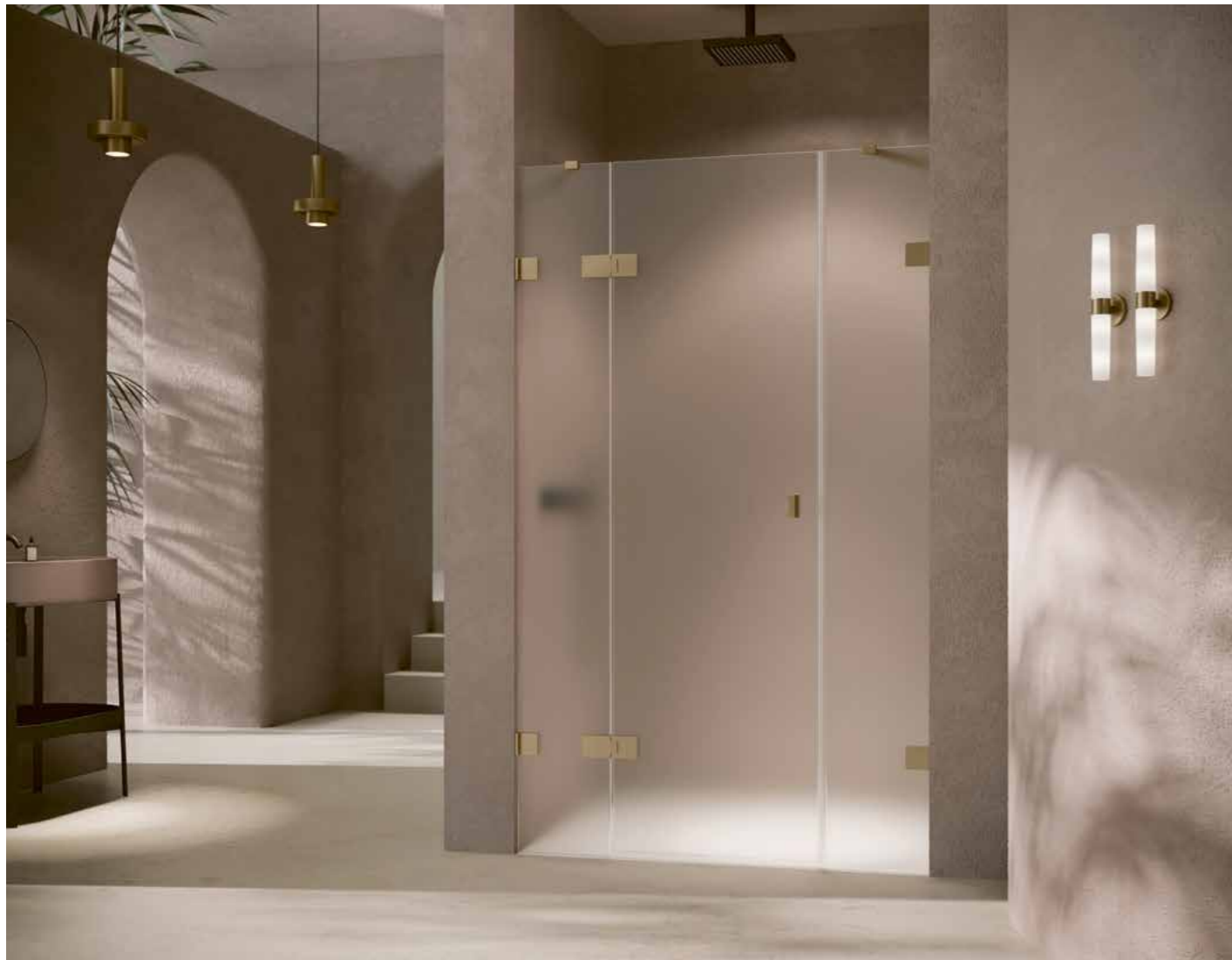
**42 SELECT+
 100 NEW: SELECT+ FRAME**

Das innovative Ablagesystem,
 das sich nach Ihnen richtet
 The innovative shower
 system, that suits you



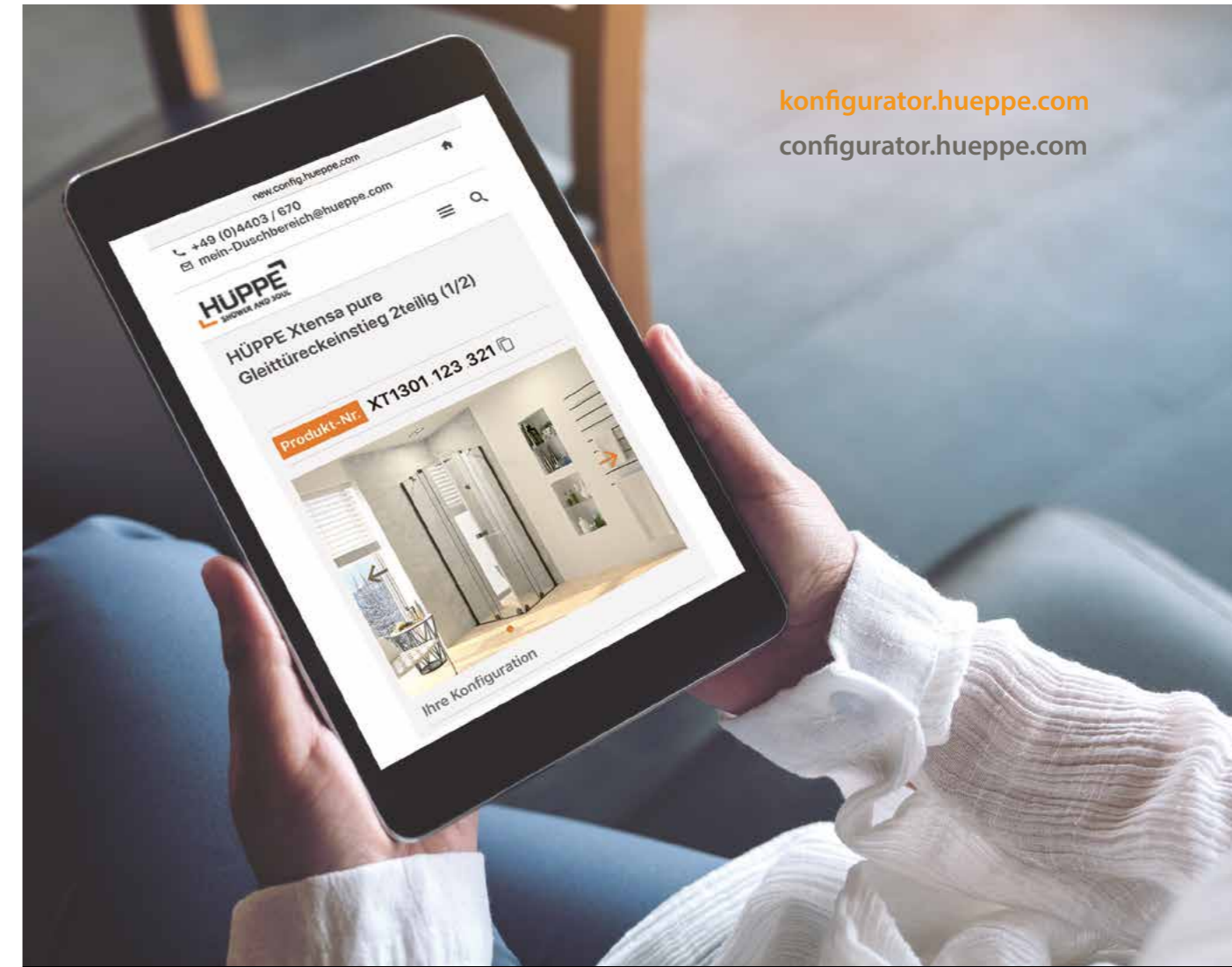
HÜPPE SolvaPro

Erfüllt Ihre Träume
Fulfill all your dreams



SolvaPro rahmenlos, Schwingtür mit festem Segment in Nische, RAL Individual (998) / bronze
SolvaPro frameless, Swing door with fixed segment and additional section in recess, RAL Individual (998) / bronze

HÜPPE Produkt-Konfigurator HÜPPE product configurator



konfigurator.hueppe.com
konfigurator.hueppe.com

Machen Sie es sich einfach! Make it easy!

Liebe Leserin, lieber Leser,

jetzt ist die beste Zeit, Ihr Zuhause zu modernisieren, Ihr Traumbad zu realisieren und dabei neue und innovative Wege in der Badgestaltung zu gehen.

Mit diesem neu aufgelegten Magazin **Shower and Soul** bieten wir Ihnen hierzu Anregungen und Lösungen. Das Magazin veranschaulicht zudem unsere Kompetenz für Raumnutzungskonzepte im Duschbereich. Duschtrennungen, Duschflächen, Wandverkleidungen und Accessoires erhalten Sie dabei aus einer Hand.

Zentrales Leitmotiv unserer Unternehmenskultur ist es, die Zufriedenheit unserer Kunden jeden Tag zu erhöhen. Daher haben wir es uns zur Aufgabe gemacht, Systeme und Lösungen zu entwickeln, die Ihnen einen konkreten Mehrwert im Bad bieten. Neben innovativen Produkten und ansprechenden Designs, geht es uns auch um eine schnelle und unkomplizierte Realisierung Ihrer Wünsche rund um den Duschbereich.

Innovative **HÜPPE** Duschtrennungen wie **Solva** oder **Xtensa**, hochwertige und fugenlose Duschflächen wie **EasyFlat** sowie die vielfältigen Dekore der Wandverkleidung **EasyStyle** können individuell nach Ihren Wünschen aufeinander abgestimmt werden. Mit den teils exklusiven Dekoren namhafter Designer und Fotokünstler setzen Sie designstarke Akzente im Bad. Aber auch unsere Duschtrennungen bieten Möglichkeiten zur Individualisierung. Beispielsweise ist die neue **SolvaPro** auch in Individualfarben erhältlich und perfekt auf die Armaturen führender Hersteller abgestimmt.

Doch damit nicht genug: Mit unserer innovativen Produktserie **Select+** ergänzen wir den Duschbereich um nützliche Accessoires und individuell gewünschte Ablageflächen – genau dort, wo Sie sie benötigen. Durch die Kombinationsmöglichkeit der **Select+** mit dem Rückwandsystem **EasyStyle** entstehen überzeugende und ansprechende Duschbereiche aus einem Guss.

Gehen Sie mit uns neue Wege in der Badgestaltung und realisieren Sie Ihr Traumbad mit **HÜPPE**. Ihre Zufriedenheit ist unser Antrieb!

Wir wünschen Ihnen viel Freude bei der Lektüre unseres **Shower and Soul** Magazins

Ihr
Yours



Arnaud Auerbach
CSO HÜPPE GmbH

Arnaud Auerbach
Chief Sales Officer
HÜPPE GmbH



Dear readers,

Now is the perfect time to give your home a makeover, bring your very own dream bathroom to life and explore new horizons in bathroom design.

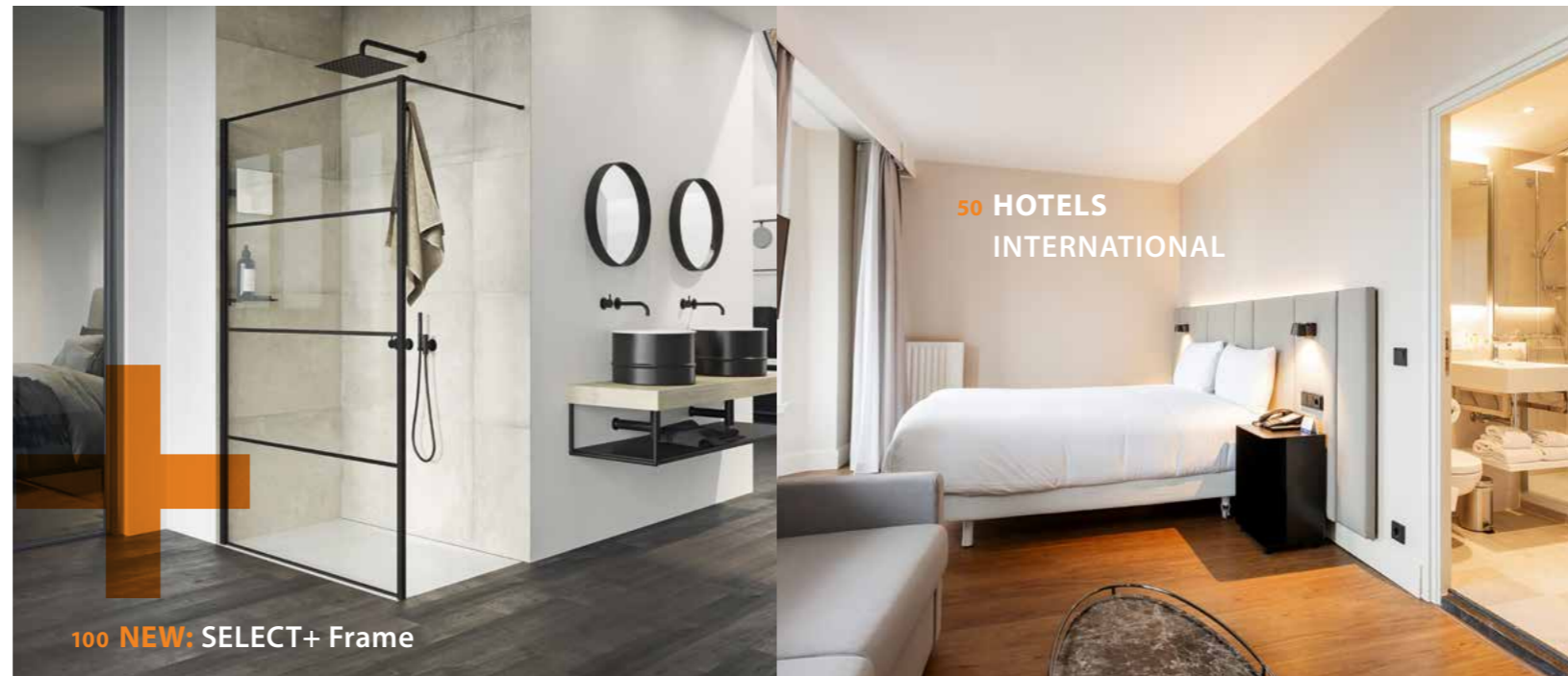
This revamped **Shower and Soul** magazine will help you do just that. It provides ideas and solutions while also showcasing our expertise when it comes to optimising shower space. You need look no further for shower enclosures, shower trays, wall coverings and accessories.

Our corporate culture is underpinned by our commitment to improving customer satisfaction every single day. We have therefore made it our mission to develop systems and solutions that add tangible value to your bathroom. We not only focus on innovative products and appealing designs, but also on implementing your shower-related wants and needs in a speedy and straightforward manner.

Innovative **HÜPPE** shower enclosures such as **Solva** and **Xtensa**, high-quality seamless shower trays such as **EasyFlat**, and the diverse **EasyStyle** wall covering designs can be combined in custom solutions to bring your ideas to life. You can also add exquisite design touches to your bathroom with exclusive panels by renowned designers and photo artists, not to mention the customisation options for our shower enclosures. Take for instance the new **SolvaPro**, which is available in custom colours and perfectly matched to fittings from leading manufacturers.

But there's more: Our innovative **Select+** range further complements the shower area with handy accessories and tailored storage areas, just where you need them. The option to combine the **Select+** range with the **EasyStyle** rear panel system creates impressive, appealing and seamless shower enclosures.

Join us as we break new ground in bathroom design and make your dream bathroom come alive with **HÜPPE**. Your satisfaction is what drives us. We hope you enjoy reading this issue of **Shower and Soul**.



FIND YOUR STYLE

16

Lassen Sie sich inspirieren von den HÜPPE Designbädern. Einzigartige Badkonzepte für jede Lebenssituation.

Be inspired by HÜPPE design bathrooms. Unique bathrooms for all circumstances.

ELEGANT

18

Stilsicher und zeitlos für alle, die Eleganz leben. A timeless elegance, available for anyone.

SINGLE

22

Mein Bad, wie ich es will. My bathroom, just the way I want it.

FAMILY

26

Ordnung – was auch immer passiert. For every eventuality, tidiness is guaranteed.

LUXURY

30

Wie Sie Ihrem Bad einen Hauch Luxus verleihen. How to add a touch of luxury to your bathroom.

CLASSIC VINTAGE

34

Altbau, Umbau, Neubau? Immer mit Stil. New build, old house or renovation? Always in style.

WELCOME ON BOARD

38

Innovatives Design auf AIDAnova. Innovative design on AIDAnova.

Select+

42

Ein Ablagesystem, das den Nutzer in den Mittelpunkt stellt. A storage system that focuses on user requirements.

BÄDER SIND PLANBAR. DAS LEBEN NICHT.

44

Select+ stellt sich auf jede neue Lebenssituation ein. BATHROOMS CAN BE PLANNED. LIFE CAN'T. Select+ suits all circumstances.

MEHR HEILE FLIESEN – MONTAGE OHNE BOHREN

48

Hochwertige Duschkablagen, die nicht an die Wand geschraubt werden. MORE INTACT FILES – ASSEMBLY WITHOUT DRILLING High-quality shower storage that doesn't require drilling.

HOTELS INTERNATIONAL

50

Ausspannen ohne Kompromisse. Relax without compromises.

NH SCHILLER AMSTERDAM

52

Niederlande/Netherlands Der neue Stern am niederländischen Hotelhimmel. The new star on the Dutch hotel sky.

USHUAIA IBIZA BEACH HOTEL

54

Ibiza Spanien/Ibiza Spain Musik und Party trifft Luxus. Music and party meet luxury.

SMALL SPACES

58

Herausforderung kleine Bäder: in 3 Schritten zu Ihrem individuellen Wunschbad. Small bathroom challenge: Just 3 steps to your dream individual bathroom.

BE COLOURFUL.

64

BE INDIVIDUAL. BE YOU.

Entdecken Sie die Möglichkeiten der Individualisierung. Discover the possibilities of individualisation.

BYE BYE FLIESENFUGEN!

66

BYE BYE TILE JOINTS

Ihr Bad ohne Fliesenfugen mit der Wandverkleidung HÜPPE EasyStyle. Your bathroom without tile joints thanks to HÜPPE EasyStyle wall covering.

RENOVIERUNG IN 48 STUNDEN

70

RENOVATION IN 48 HOURS

In 48 Stunden zum neuen Duschbereich! Badewanne raus, Dusche rein – in nur 48 Stunden. Your new shower area in just 48 hours! Old bath out and new shower installed – in just 48 hours!

EasyStyle COLLECTIONS

72

Für Ihren neuen Badezimmer-Look – die Kollektionen der fugenlosen Wandverkleidung im Überblick. Give your bathroom a new look – collections overview of EasyStyle jointless wall covering.

MARKENPROGRAMM PRODUCT RANGE

75

Impressum / Bildnachweis Imprint / Picture credits

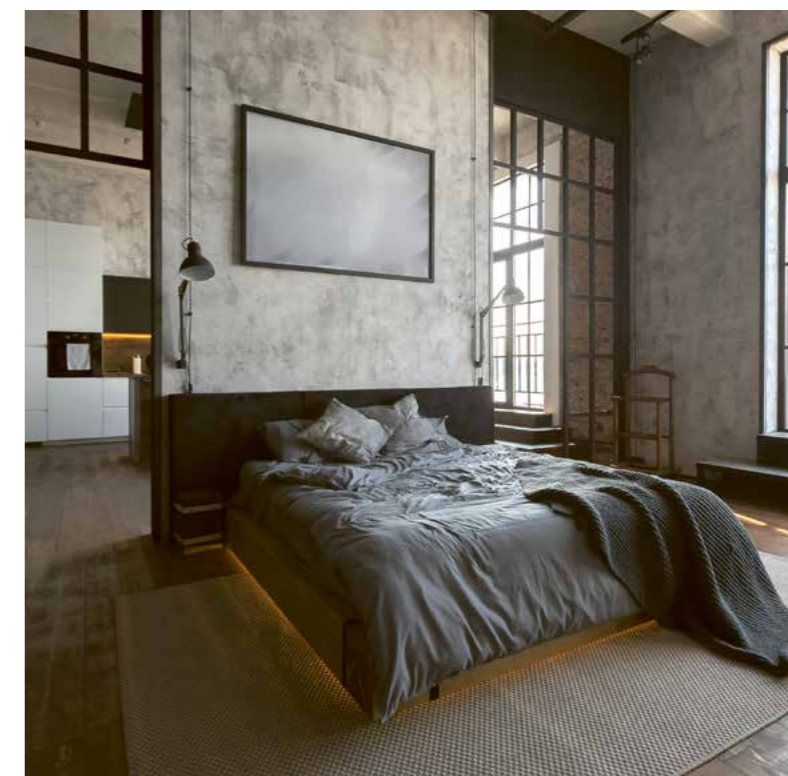
138

46 ACCESSOIRES & ORGANIZER SELECT+





**BLACK IS
BEAUTIFUL**



In Erinnerung an alte Fabrikhallen werden bei diesem Einrichtungsstil unverputzte Wände und Oberflächen aus Stahl mit unbehandelten Hölzern kombiniert. Dazu: abgenutzte Vintage-Ledermöbel und Sessel, die eine coole Loft-Atmosphäre erzeugen. Der Wohnraum ist im Bad angekommen und mit ihm der Trend zum Industrial Style.

Reminiscent of old factory buildings, this interior decoration style combines bare walls and steel surfaces with untreated wood. In addition, worn vintage leather furniture and armchairs create a cool loft atmosphere. The living space has entered the bathroom and with it the industrial style design trend.

Die *Black Edition* verleiht vielen Duschkabinenmodellen einen kraftvollen Auftritt.

Mit wenigen Elementen lässt sich der Industrial Style perfekt in das Bad integrieren. Zum Beispiel mit passenden Waschtischen oder Badewannen auf markanten Stahlgestellen, kleinen Accessoires oder einer charakteristischen Duschkabine von HÜPPE können Sie diesen Look gekonnt inszenieren.

Für den echten Vintage-Charakter im Bad machen Sie sich auf die Suche nach gedeckten sowie erdigen Tönen. Relevante Elemente sind dunkles oder helles Braun, Orange, Rostrot, aber auch Pastelltöne in Grün, Blau oder Rosé finden häufig im Interior Design Verwendung.

Inspiziert vom aktuellen Industrie-Look, der mit seinen markanten Merkmalen einen herben Charme versprüht, verleiht HÜPPE mit der Profifarbe *Black Edition* vielen Duschkabinenmodellen einen kraftvollen Auftritt.

Bei der *Black Edition* sind sämtliche Bauteile der Duschkabinen in sattem Schwarz matt lackiert, denn Schwarz steht für Industriekultur, Kraft und starke Kontraste. Es gibt den Elementen eine besondere Bedeutung.

The *Black Edition* gives many shower enclosure models a striking appearance.

You can perfectly integrate the industrial style into your bathroom using just a few elements. For example, you can skilfully create this look with matching washbasins or bathtubs on distinctive steel frames, small accessories, or a signature shower enclosure from HÜPPE.

For an authentic vintage feel in the bathroom, you need to focus on muted, earthy tones. Relevant colours include dark or light brown, orange, rust red, but also pastel shades in green, blue or rose are often used in interior design.

Design pure Black Edition, Schwingtür mit Nebenteil in Nische und Handtuchhalter (für alle Nebenteile und Seitenwände ab 6 mm Glasstärke erhältlich), Duschfläche EasyFlat anthrazit matt

Design pure Black Edition, Swing door with additional section in recess and towel rail (available for all side panels and additional sections from 6 mm glass thickness), EasyFlat shower surface matt anthracite



Inspired by the current industrial look, which exudes a rugged charm with its eye-catching features, HÜPPE's Black Edition profile colour gives many shower enclosure models a striking appearance.

All the Black Edition shower enclosures' components come in a rich matt black finish, because black stands for industrial culture, power and strong contrasts – giving the elements a special significance.

Classics 2 EasyEntry Black Edition, Gleittür 1-teilig mit festem Segment und Seitenwand, Duschfläche EasyFlat anthrazit matt

Classics 2 EasyEntry Black Edition, Sliding door, 1-panel with fixed segment and side panel, EasyFlat shower surface matt anthracite

Alle Teile der HÜPPE Black Edition sind in schwarz matt hochwertig pulverlackiert.

All HÜPPE Black Edition parts are powder-coated in high-quality matt black.

BLACK AND WHITE

BLACK EDITION TO BE CONTINUED...

HÜPPE Select+ Frame Vintage





ELBPHIL- HARMONIE HAMBURG

DEUTSCHLAND / GERMANY

Die Elbphilharmonie ist ein
Gesamtkunstwerk aus
atemberaubender
Architektur, exzellenter Musik
und einzigartiger Lage.

The Elbphilharmonie is a masterpiece that
combines breath-taking architecture, excellent music,
and a truly unique location.

Auf dem Sockel des ehemaligen Kaispeichers an der westlichen Spitze der Hafencity erhebt sich der gläserne Neubau mit seiner kühn geschwungenen Dachlandschaft. Er birgt zwei Konzertsäle, ein Hotel und Apartments. Auf der Schnittstelle zwischen Speicher und Neubau befindet sich eine großzügige, öffentlich zugängliche Plattform – die Plaza. Nicht nur die Hamburger nennen den Besuchermagneten mittlerweile liebevoll *ELPHI*.

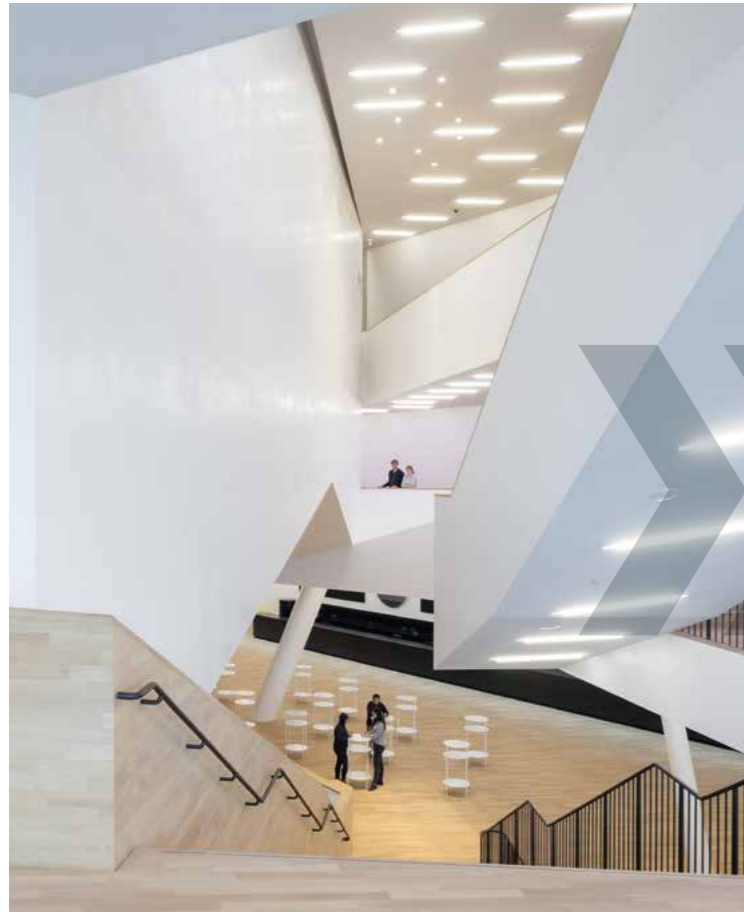
Das Hotel zur Musik ist das renommierte **Lifestyle Hotel Westin Hamburg**, das in der Gesamtgestaltung und Zimmer-einrichtung die Einzigartigkeit des Gebäudes perfekt aufnimmt und auf das Lebensgefühl und den Style seiner Kunden projiziert.

In den Luxusbädern finden sich hochwertige Produkte von **HÜPPE** – denn wer möchte nicht in der *ELPHI* dabei sein?

The new glass building with its boldly curved roof structure rises from the base of the former Kaispeicher warehouse at the western tip of Hamburg's Hafencity district. It houses two concert halls, a hotel and flats. At the junction between the warehouse and the new building, there is a spacious, publicly accessible platform – the Plaza. It isn't just the people of Hamburg who now affectionately call this visitor magnet *ELPHI*.

Only steps away from the music, the renowned Westin Hamburg lifestyle hotel perfectly captures the unique character of the building in its overall design and room furnishings and projects it onto the lifestyle and style of its customers.

High-quality **HÜPPE** products can be found in the hotel's luxury bathrooms – after all, who wouldn't want to be part of *ELPHI*?



Die Elbphilharmonie ist für mich auch ein Bau, der unserer offenen Gesellschaft entspricht. Ihre Architektur führt Unterschiedliches zusammen, ohne es gleichmachen zu wollen.

JOACHIM GAUCK
ehemaliger Bundespräsident
former German president

To me, the Elbphilharmonie is a building that reflects our open society. It's architecture brings together different elements without wanting to make them equal.



Sonderanfertigungen für den Objektbereich

Wenn erstklassiges Handwerk und individuelle Ideen aufeinander treffen, entsteht ein ganz unverwechselbares Produkt in erstklassiger Qualität.

Custom-made for the property sector

When first-class craftsmanship and unique ideas come together, the result is an unmistakable product of first-class quality.

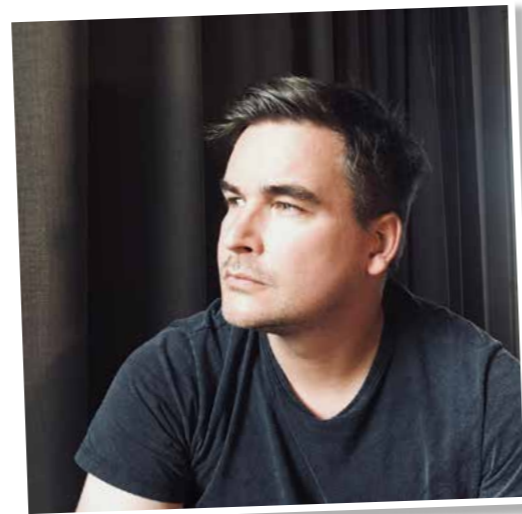
HÜPPE

Mein wichtigster Planungsgrundsatz lautet,
den individuellen, persönlichen Ritualen
der Nutzer nahezukommen.

Jeder Kunde ist eine neue Geschichte. <<

My top priority when planning bathrooms
is to familiarise myself with the individual,
personal rituals of the users. Every customer is a new story.

Stephan Pöppelmann
Bad & Showroom Planung/Planning



Find your Style

Gemeinsam mit dem Berater und Baddesigner
Stephan Pöppelmann haben wir aktuelle Wohn-
und Badtrends für Sie analysiert und unter
Einbeziehung verschiedener Lebenssituationen
einzigartige Badkonzepte entwickelt. Tauchen Sie ein
in die Welt des Duschens und lassen Sie sich inspirieren
von den **HÜPPE** Designbädern.

Together with consultant and bathroom designer
Stephan Pöppelmann, HÜPPE has analysed current
interior design and bathroom trends and developed
unique bathroom solutions that take various
lifestyles into account. Step into the world of
showers and allow HÜPPE's designer
bathrooms to inspire you.

Das Bad steht in regem Austausch mit den verschiedenen Wohnbereichen.

Das Bad wird zum Raum mit Wohncharakter und
hat sich als vollwertiger Lebensbereich im Haus
integriert. Verschiedene Zonen unterstützen die
unterschiedlichen Bedürfnisse und täglichen Ab-
läufe des Nutzers und strukturieren das Bad zur
privatesten Komfortzone. Innerhalb weniger Mi-
nuten muss das Bad Höchstleistungen abrufen –
morgens in Schwung bringen und am Abend zur
Ruhe. Ein multifunktionaler Raum mit höchstem
Designanspruch.

The bathroom actively interacts with the different living areas.

The bathroom has evolved into a room that feels like a living area and has become fully integrated into the living space. Different areas support the user's different needs and daily routines and structure the bathroom into the most private comfort zone. The bathroom must perform at its best in a matter of minutes – to get you going in the morning and help you rest in the evening. This makes it a multifunctional room that must meet the highest standards of design.





Bei der Planung unseres Neubaus war uns im Bad vor allem der Duschbereich wichtig. Dieser sollte barrierefrei und sicher sein. Für die großzügige, bodengleiche Walk-In Dusche haben wir deshalb die Duschfläche EasyFlat in Weiß matt ausgewählt. Diese ist barrierefrei zu begehen und mit der rutschhemmenden Oberfläche EasyProtect gibt sie uns ausreichend Halt beim Duschen.

Die Walk-In Dusche Select+ ist pflegeleicht und in der Wandanbindung mit einem Kanalsystem ausgestattet, in dem sich verschiedene Accessoires befestigen lassen – auch nachträglich. So muss unsere neue, fugenlose Wandverkleidung EasyStyle nicht angebohrt werden und wir bleiben flexibel.

Klasse für uns: Mit der Select+ können wir unser Designbad auch später noch mit weiteren Alltagshilfen ausstatten und auf unsere sich ändernden Bedürfnisse anpassen.

When planning our new build, the shower area in the bathroom was particularly important to us. It needed to be accessible and safe. Therefore, we selected the EasyFlat shower surface in matt white for the spacious, level access shower. It's fully accessible and, with the non-slip EasyProtect surface, it provides excellent grip when showering.

The Select+ walk-in shower is easy to clean and has a wall-mounted conduit system that can be used to mount various accessories – even at a later date. As a result, we don't have to drill through our new jointless EasyStyle wall covering to mount it, so we remain flexible.

Another thing that is great for us is that Select+ allows us to fit our designer bathroom with additional everyday aids at a later date and adapt it to our changing needs.

ELEGANT

»Das Geheimnis der Eleganz liegt in der Schlichtheit.«

»The secret of elegance is simplicity.« Christian Dior



HÜPPE

- 1 Select+ Walk-In Seitenwand alleinstehend 10mm mit Select+ Tablet und integriertem Handtuchhalter Select+ Shelf
- 2 Duschfläche EasyFlat weiß matt mit Rutschhemmung EasyProtect
- 3 Wandverkleidung EasyStyle, Italian Stone Collection v.l.n.r. graubeige (Waschtisch), sandbeige Vilar, sandbeige (Duschbereich)

- 1 Select+ Walk-In Free standing side panel, 10 mm glass thickness, with Select+ Tablet and Select+ Shelf
- 2 EasyFlat shower surface matt white with anti-slip surface EasyProtect
- 3 EasyStyle wall covering, Italian Stone collection from left to right grey beige (washbasin), sand beige Vilar, sand beige (shower area)





SINGLE

In meinem Loft spielt Industrial Design eine große Rolle. Daher habe ich mich sehr bewusst für die **Xtensa pure** in der Profilfarbe **Black Edition** entschieden. Sie passt perfekt zu mir. Ebenfalls perfekt für mich sind die ergänzenden Accessoires und Organizer **Select+**. Dank des Spiegels und der **Drybox** kann ich meine Bartpflege nun perfekt unter der Dusche erledigen.

Der Clou: der bewegliche Spiegel ist standardmäßig mit der pflegeleichten Oberflächenveredelung **HÜPPE Anti-Plaque** ausgestattet, damit dieser beim Beschlagen leicht abgespült werden kann und ich wieder vollen Durchblick habe. In der **Drybox** verstau ich meine Bartschere und meine Brille.



Industrial design plays a major role in my loft. That's why I deliberately chose the **Xtensa pure** with the **Black Edition** profile colour. It suits me perfectly. The complementary accessories and **Select+** organiser are also perfect for me. Thanks to the mirror and the **Drybox**, I can now take perfect care of my beard while in the shower.

The highlight is the movable mirror, equipped with the easy-to-clean **HÜPPE Anti-Plaque** surface finish as standard, so it can easily be rinsed off when it mists up, giving me a clear view of my beard again. I store my beard scissors and my glasses in the **Drybox**.

»Wem noch kein Bart gewachsen ist,
der steht noch nicht fest im Leben.«

»A man who hasn't grown a beard
hasn't yet found his place in life.«

Chinesisches Sprichwort / Chinese proverb

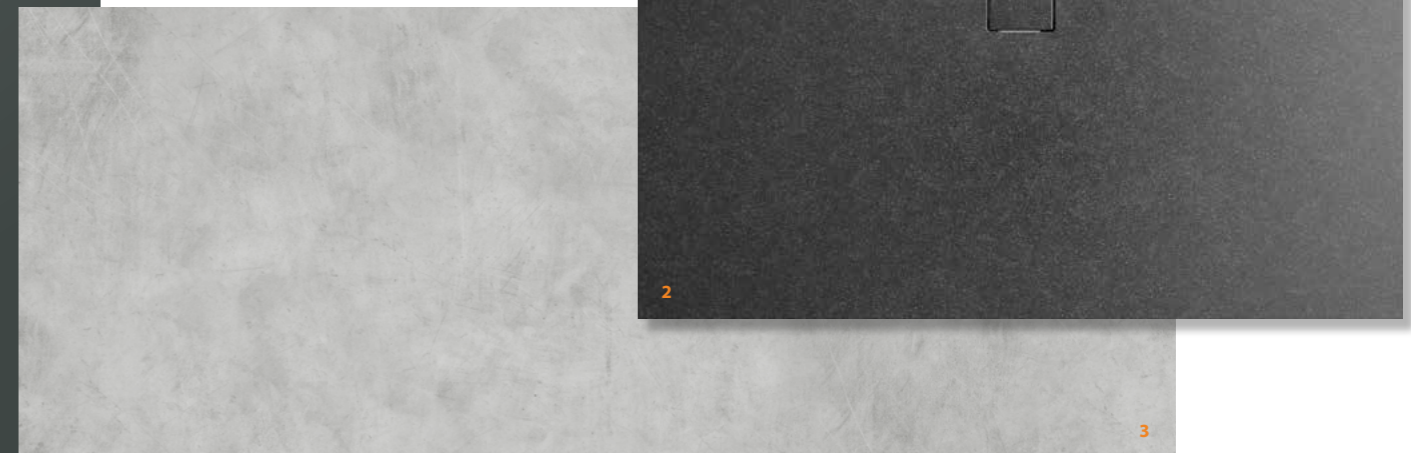


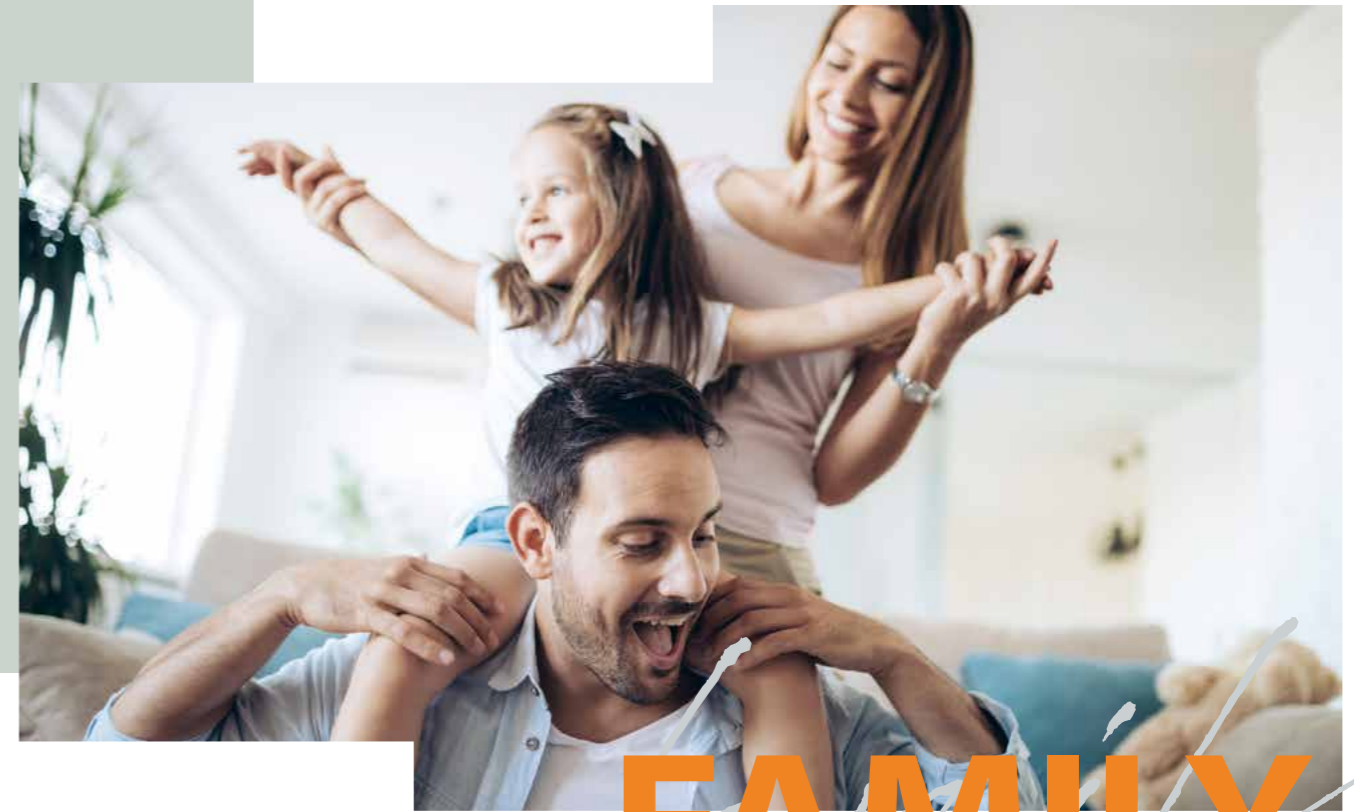


HÜPPE

- 1 Xtensa pure Black Edition, Walk-In Gleittür 1-teilig mit festem Segment mit Select+ Kit für 6 mm, Select+ Mirror und Select+ Drybox
- 2 Duschfläche EasyFlat anthrazit matt
- 3 Wandverkleidung EasyStyle, Standard Collection Beton

- 1 Xtensa pure Black Edition, Walk-In sliding door, 1-panel with fixed segment with Select+ kit für 6 mm glass thickness, Select+ Mirror and Select+ Drybox
- 2 EasyFlat shower surface matt anthracite
- 3 EasyStyle wall covering, Standard collection concrete





FAMILY

»Die Familie ist das Wichtigste auf der Welt.«

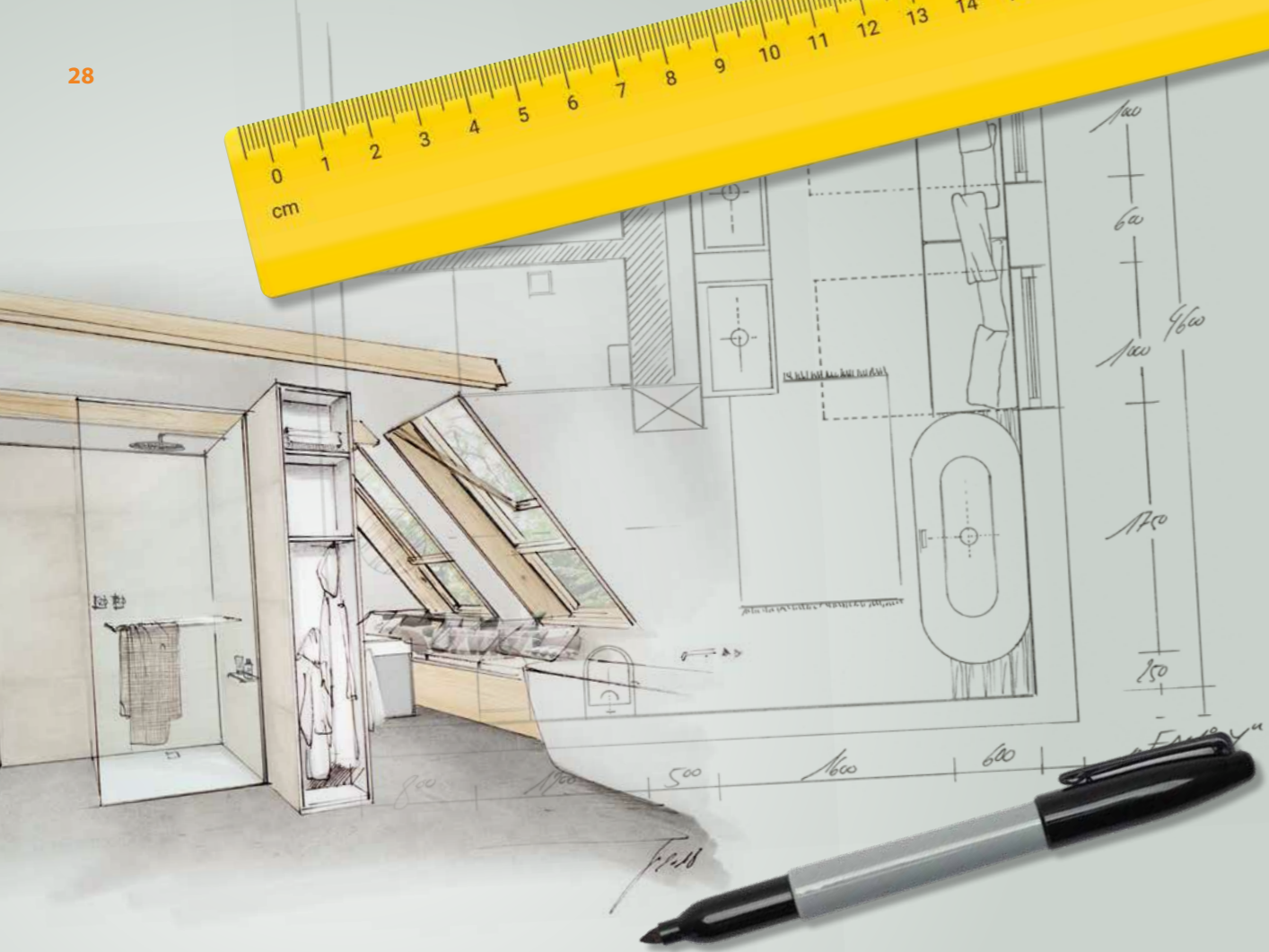
»Family is the most important thing in the world.«

In unserem Stadtteil sind die Immobilienpreise in den letzten Jahren stark gestiegen. Vor kurzem haben wir eine Dachgeschosswohnung bezogen, die perfekt auf uns zugeschnitten ist. Mit vielen Personen im Alltag Ordnung im Bad zu halten ist durchaus eine Herausforderung. Select+ bietet uns ausreichend Ablagemöglichkeiten für die ganze Familie.

Besonders gut für uns: Durch die Variabilität in der Höhe wächst die Ablage mit unseren Kindern mit. Die bodengleiche Duschfläche ist stolperfrei zu begehen und durch die wärmespeichernden Eigenschaften des Materials haben unsere Kinder immer warme Füße.

Real estate prices in our neighbourhood have risen sharply in the last few years. We recently moved into an attic flat that suits us perfectly. Keeping the bathroom tidy on a day-to-day basis with many people in the flat is quite a challenge. Select+ offers us enough storage space for the whole family.

Another aspect we really like is that it's height-adjustable, meaning the shelf grows with the kids. We can enter the level access shower surface without having to step over a lip and the material holds the heat extremely well, so our children always have warm feet.



HÜPPE

- 1 Select+ Walk-In Seitenwand alleinstehend 10 mm mit Select+ Shelf
 - 2 Duschfläche EasyFlat weiß matt
 - 3 Wandverkleidung EasyStyle, Italian Stone Collection sandbeige
-
- 1 Select+ Walk-In Free standing side panel, 10 mm glass thickness, with Select+ Shelf
 - 2 EasyFlat shower surface matt white
 - 3 EasyStyle wall covering, Italian Stone Collection sandbeige



»Manche Dinge sind im Leben nicht unbedingt notwendig – ein bisschen Luxus sollte sich trotzdem jeder gönnen.«

»Some things in life aren't essential – but everyone should still indulge in a little luxury sometimes.«

LUXURY

Ich lege persönlich großen Wert auf maximale Eleganz. In der Badgestaltung setze ich auf hochwertige Materialien und exzellentes Design. Für meinen Duschbereich war mir zudem Offenheit sehr wichtig. Die Select+ als alleinstehende Walk-In Seitenwand ist daher für mich optimal.

Direkt überzeugt hat mich die Kombination aus Handtuchhalter und praktischer Ablage für mein Smartphone oder meine Uhr sowie auch die elegante Ablage auf der Innenseite. Kombiniert mit der Duschfläche EasyFlat in Anthrazit matt und der fugenlosen Wandverkleidung EasyStyle ist meine persönliche Designdusche entstanden.

To me personally, maximum elegance is of the utmost importance. In the bathroom, I demand high-quality materials and excellent design. In addition, an open feeling was very important to me for my shower area. The Select+ as a walk-in side panel is therefore ideal for me.

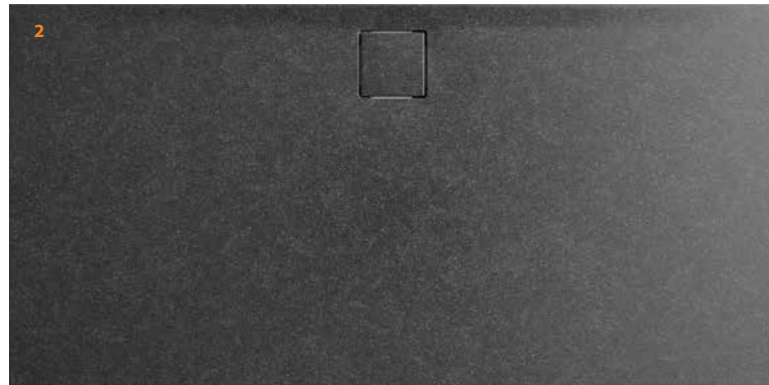
I was immediately impressed by the combination of a towel rail and practical shelf for my smartphone or watch, as well as the elegant shelf on the inside. Combined with the EasyFlat shower surface in matt anthracite and the jointless EasyStyle wall covering, I have created my very own designer shower.



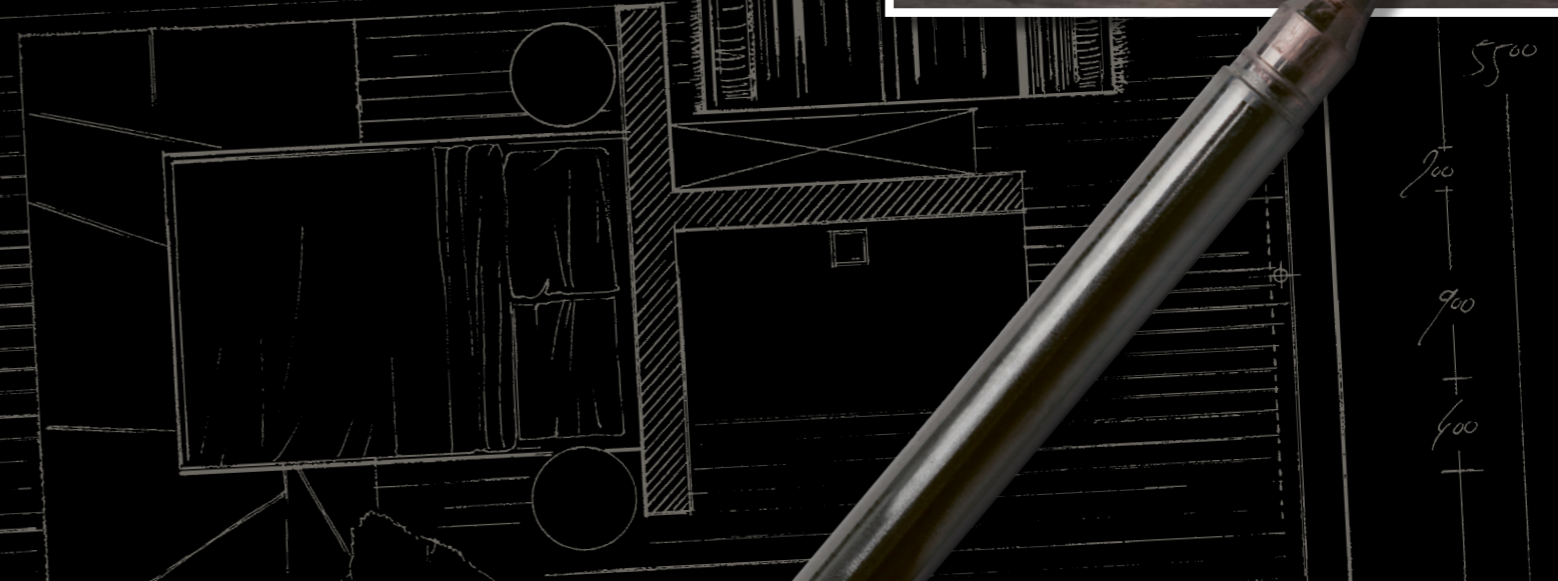
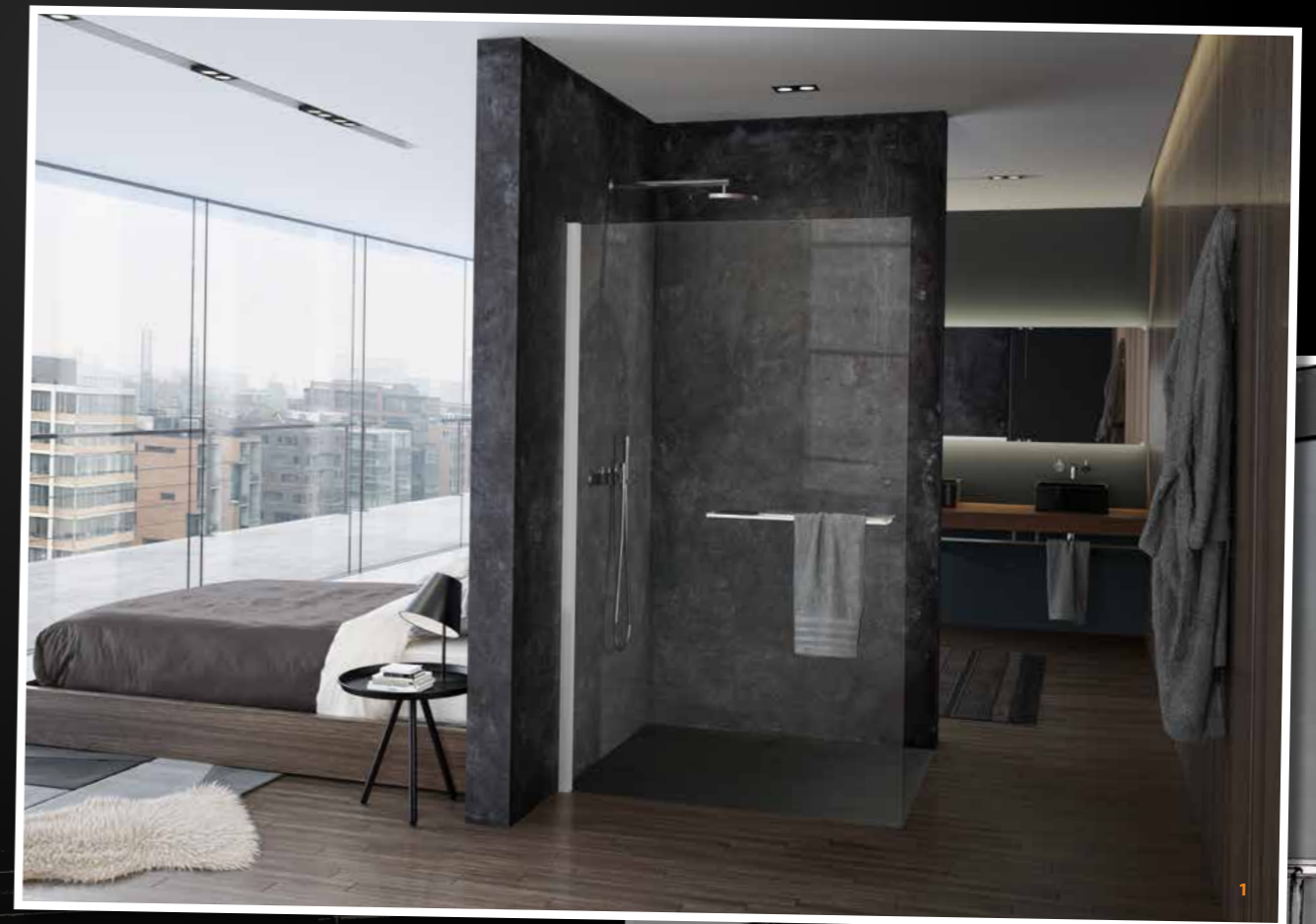
HÜPPE

- 1 Select+ Walk-In Seitenwand alleinstehend 10mm mit integriertem Handtuchhalter Select+ Shelf
- 2 Duschfläche EasyFlat anthrazit matt
- 3 Wandverkleidung EasyStyle, Italian Stone Collection anthrazit

- 1 Select+ Walk-In Free standing side panel, 10 mm glass thickness, with Select+ Shelf
- 2 EasyFlat shower surface matt anthracite
- 3 EasyStyle wall covering, Italian Stone collection anthracite



3



»Die Reise endet,
das Angekommensein beginnt.«

»The journey ends, the arrival begins.«



CLASSIC VINTAGE



In unserer Altbauwohnung waren wir aufgrund der strengen Vorgaben zur Altbauanierung bei den Renovierungsarbeiten sehr eingeschränkt. Unser Duschbereich sollte trotzdem modern und offen sein und gleichzeitig viel Platz bieten.

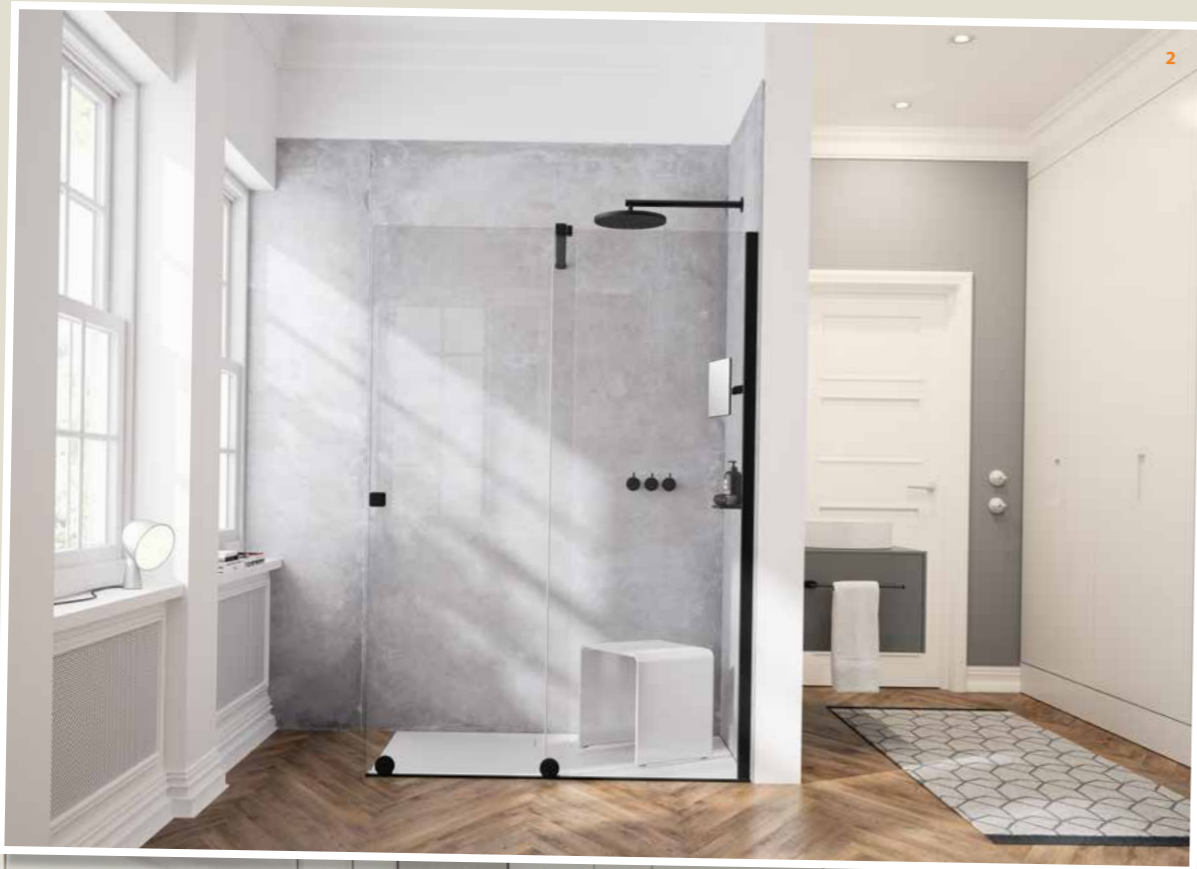
Eine normale Walk-In Glasscheibe in der Größe 1400 x 2000 mm passte nicht durch unser enges Treppenhaus. Deshalb haben wir uns für die **Xtensa pure** von HÜPPE entschieden. Durch die zweigeteilte Scheibe kamen die Monteure ohne Probleme in unser Bad.

Das bodengeführte Rollensystem bietet uns trotz der Fensterfront bei geöffneter Tür einen großzügigen Einstieg und beim Duschen ausreichend Spritzschutz. Die praktischen Ablagen sowie der Spiegel von **Select+** erweitern unsere Nutzungsmöglichkeiten des Duschbereichs: So kann Mann sich unter der Dusche rasieren, während Frau den Waschtisch für ihr Make-up nutzt. Der **ShowerSeat** ist variabel einsetzbar und kann z.B. auch als Fußstütze genutzt werden.

Because of the strict regulations governing the renovation of old buildings, we were very limited in what we could do in our flat. Nevertheless, we still wanted a modern and open shower area with plenty of space.

A normal 1400 x 2000 mm walk-in glass panel did not fit up our narrow staircase. That's why we chose the **Xtensa pure** from HÜPPE. Because the panel comes in two sections, the fitters were able to install it in our bathroom without any problems.

Despite the window front, the floor-guided roller system offers a generous entrance when the door is open and enough splash protection when showering. The practical **Select+** shelves and mirror allow us to use the shower area in a variety of new ways: Now husband can shave in the shower while wife uses the washbasin for her make-up. The **ShowerSeat** can be used in a variety of ways and can also be used as a footstool, for example.



2



1

HÜPPE

- 1 **Xtensa pure Black Edition**, Walk-In Gleittür 1-teilig mit Select+ Kit, Select+ Mirror und Select+ Tablet
- 2 **Duschfläche EasyFlat weiß matt**
- 3 **Wandverkleidung EasyStyle**, Italian Stone Collection *graubeige*
- 4 **ShowerSeat weiß matt**

- 1 **Xtensa pure Black Edition**, Walk-In sliding door, 1-panel with fixed segment with Select+ Kit, Select+ Mirror and Select+ Tablet
- 2 **EasyFlat** shower surface *matt white*
- 3 **EasyStyle** wall covering, Italian Stone collection *grey beige*
- 4 **ShowerSeat** *matt white*



4



2



WELCOME ON BOARD

Das Kreuzfahrtschiff **AIDAnova** ist einer der innovativsten Neubauten. Für seine Gäste bietet es herausragende Erlebnisse. Zudem lässt es sich als erstes Kreuzfahrtschiff weltweit mit emissionsarmem Flüssigerdgas (LNG) betreiben.

The cruise ship AIDAnova is one of the most innovative new vessels and offers its guests an exceptional range of experiences. It is also the first cruise ship in the world that can operate with low-emission liquefied natural gas (LNG).



Leinen los: Gästen der **AIDAnova** fällt das innovative Design des gesamten Interieurs sofort auf. Die moderne Architektur lässt die Räume licht und offen wirken. Doch auch mit umfangreichen und neuartigen Kulinarik- und Entertainmentangeboten punktet das Kreuzfahrtschiff. Neben einer einzigartigen Vielfalt an Restaurants und Bars wird den Gästen ein vielseitiges Unterhaltungsprogramm zum Mitmachen geboten. Erholung pur erhalten sie im Spa-Bereich mit Meeresblick.

3.500 m²
Spa Area
17 Restaurants 
23 Bars



As they step aboard, guests of the **AIDAnova** are instantly immersed in the innovative design that runs through the entire interior. The modern architecture makes the rooms appear light and open, while the cruise ship also has an impressive array of the very latest culinary and entertainment offerings. As well as a unique range of restaurants and bars, guests can also take advantage of a varied programme of entertainment and the promise of sheer relaxation in the spa area with ocean view.



HÜPPE Design pure HÜPPE Solva

In den Bädern von **AIDAnova** sind fast ausschließlich Produkte von bekannten Markenherstellern verbaut. HÜPPE liefert **AIDA** seit Jahren qualitativ hochwertige Duschen, die auf kleinstem Raum ein Höchstmaß an Design und Komfort bieten. Eingesetzt werden die Serien **Design pure** und **Solva**.

Salzhaltige Luft und Wellengang gehören zu einer Kreuzfahrt immer dazu und häufige Reinigung ist auf hoher See Standard. Deshalb testet HÜPPE alle Produkte auf maximale Belastbarkeit und gibt darauf eine Garantie.

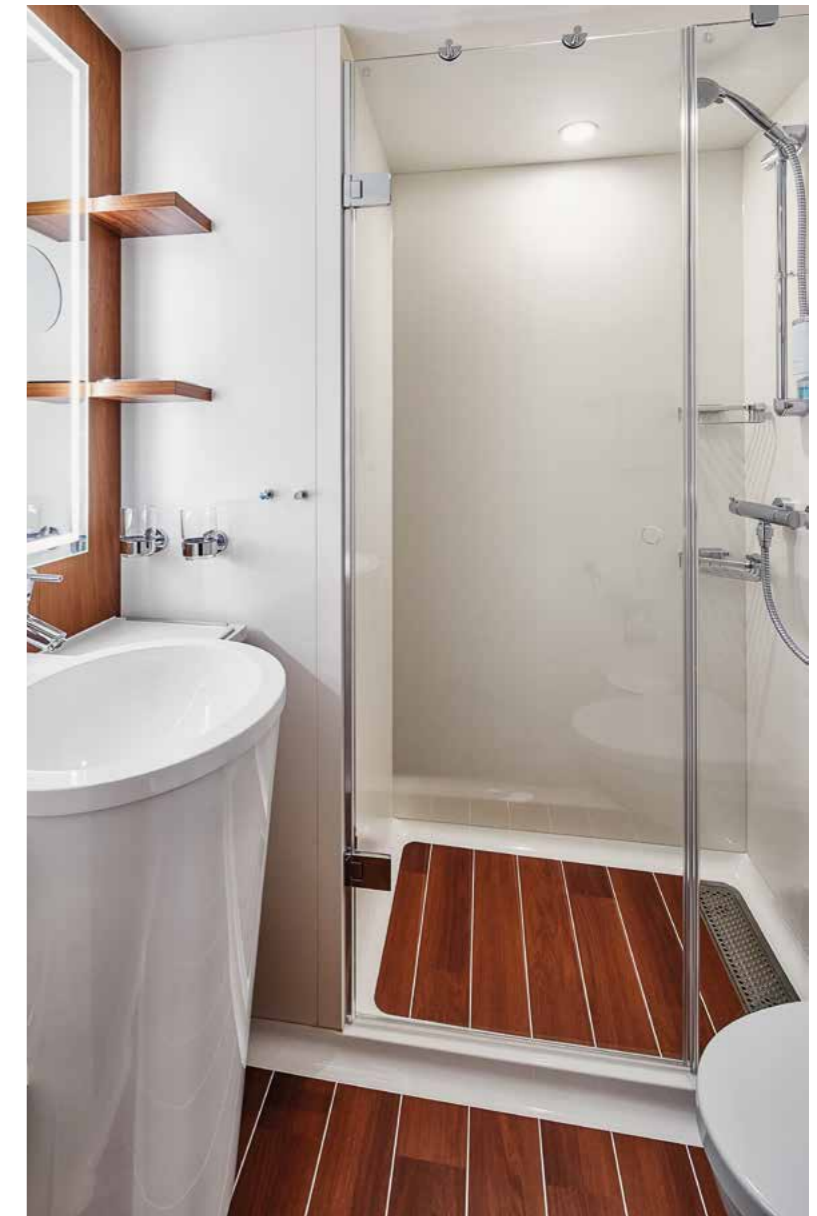
Bei der **Solva** und anderen Premiumprodukten sind es sogar 30 Jahre für Privatkunden. Und das nicht nur *on Board*, sondern auch in Ihrem Bad!

The bathrooms on **AIDAnova** are almost exclusively fitted with products from well-known brand-name manufacturers. HÜPPE has been supplying high-quality showers to **AIDA** for years that offer outstanding design and maximum comfort in the smallest of spaces. On **AIDAnova**, the **Design pure** and **Solva** series were used.

Salty air and rough seas are always a part of a cruise, and frequent cleaning is the norm when on the high seas. That's why HÜPPE tests all its products for maximum robustness and backs this up with a guarantee.

For **Solva** and other premium products, this is up to 30 years for private consumers – and not just on board, but also in your bathroom!

HÜPPE



HÜPPE Select+

Jeder Dritte bemängelt, dass es im Bad zu wenig Ablagemöglichkeiten gibt. Mit der Entwicklung der Produktserie **Select+** konzentriert **HÜPPE** sich ganz auf den Nutzer und seine Anforderungen. Und dies mit der einen, zentralen Frage: »Wie können diese wenigen Quadratmeter des Badezimmers optimal nutzbar gemacht und gleichzeitig variabel gestaltet werden, damit unsere Kunden für die Zukunft optimal gerüstet sind?«

One in three people complain that there are not enough storage options in the bathroom. In developing the **Select+** product series, **HÜPPE** focuses entirely on the user and their requirements. And does so by answering just one pivotal question: »How can we make the best use of these few square metres of bathroom space while simultaneously designing them to be variable, so that our customers are perfectly prepared for the future?«

Bäder sind planbar. Das Leben nicht.

Bathrooms can be planned. Life can't.



Wohnraum in Ballungsgebieten ist stark nachgefragt, steigt kontinuierlich im Preis und wird knapper. Dies wirkt sich auch auf die Badgestaltung und damit direkt auf den Duschbereich aus. Basierend auf Studien über die Entwicklung von Grundrissen in europäischen Großstädten wie Berlin, Paris, Hamburg, Warschau, Barcelona, Prag und Stockholm wurde mit der Produktserie **HÜPPE Select+** ein innovatives Ablagesystem entwickelt, das den Nutzer in den Mittelpunkt stellt und sich der jeweiligen Lebenssituation anpasst. Daher stand bei der Entwicklung neben einem puristischen Design auch die Flexibilität und Reinigungsfreundlichkeit sowie die Montage ohne Bohren im Fokus.

Basis ist das völlig neue **Select+** System, eine Schnittstelle in der Wandleiste, die einzelne Elemente aufnimmt und anschließend fugenlos verschlossen wird. Dadurch entsteht eine homogene Oberfläche. Der Nutzer hat zudem die Möglichkeit unterschiedliche Höhen einzustellen oder weitere Organizer und Accessoires anzubringen.

Residential space in urban areas is in high demand, prices keep rising and it is becoming scarcer. This also influences bathroom design and thus directly on the shower area. Based on studies on how floor plans in major European cities such as Berlin, Paris, Hamburg, Warsaw, Barcelona, Prague and Stockholm are changing, the **HÜPPE Select+** product series is an innovative storage system that focuses on the user and can be adapted to their respective circumstances. Therefore, development focused not only on a minimalist design, but also on flexibility, ease of cleaning and installation without drilling.

The basis is the completely new **Select+** system, an interface in the wall profile that accommodates individual elements and is then closed without a visible joint, creating a homogeneous surface. The user can also adjust the height or mount additional organiser and accessories.

Michael Lammel vom Designstudio NOA
gibt Einblick in die Entwicklung von **Select+**

»Gemeinsam mit HÜPPE haben wir uns intensiv mit dem Thema *Dusche* im Kontext von *Raumnutzung und Architektur, Wellbeing und Komfort, Sicherheit und Ergonomie* beschäftigt. Studien und Trendanalysen über die Entwicklung von Lifestyle und Wohnraum belegen, dass sich die Nutzererwartung an moderne Produkte ändert. Wohnraum wird knapper, Funktionen werden anspruchsvoller und Produkte müssen intuitiver werden. Dies wirkt sich auf die Anforderungen im Bad und somit auch auf die Duschsituation aus.

Basierend auf diesen Studien und auf unserer langjährigen Erfahrung mit moderner User Experience haben wir mit **HÜPPE** ein neues Produktsystem entwickelt, welches die Duschtrennung mit neuen Funktionen ausstattet. Der Duschbereich kann hierbei auf die persönlichen Bedürfnisse des Nutzers jederzeit und ohne Aufwand angepasst werden.

Leichte Reinigung und maximale Flexibilität, gepaart mit einem puristischem Design waren dabei genauso wichtig wie die leichte Installation und das Vermeiden von Bohrungen im Fliesenspiegel. Das neue, innovative Wandprofil mit Nut-Kanal nimmt Accessoires sicher auf und wird anschließend fugenlos verschlossen.

Design und Funktion der Dusche stehen kompromisslos im Einklang und schaffen ein formal reduziertes Gestaltungsbild mit klarem Bezug zur modernen Architektur.«

Michael Lammel from the design studio NOA provides some insight into the development of **Select+**

»Together with HÜPPE, we looked closely at *showers* in the context of space utilisation and architecture, well-being and comfort, as well as safety and ergonomics. Studies and trend analyses of how lifestyles and living spaces are evolving show that user expectations of modern products are changing. Space is becoming increasingly scarce, features more sophisticated and products more intuitive. This influences the requirements of the bathroom and thus also on the shower situation.

Based on these studies and on our many years of experience with modern user experience, we developed a new product system with **HÜPPE** that equips shower enclosures with new functions. The shower area can be adapted to the personal needs of the user at any time and without any effort.

Easy cleaning and maximum flexibility paired with a minimalist design were just as important as easy installation and preventing the need to drill holes in the tile. The new innovative wall profile with a grooved slot securely holds accessories and is then closed without a visible joint.

This creates uncompromising harmony between the shower's function and design as well as a formally minimised look with a clear reference to modern architecture.«

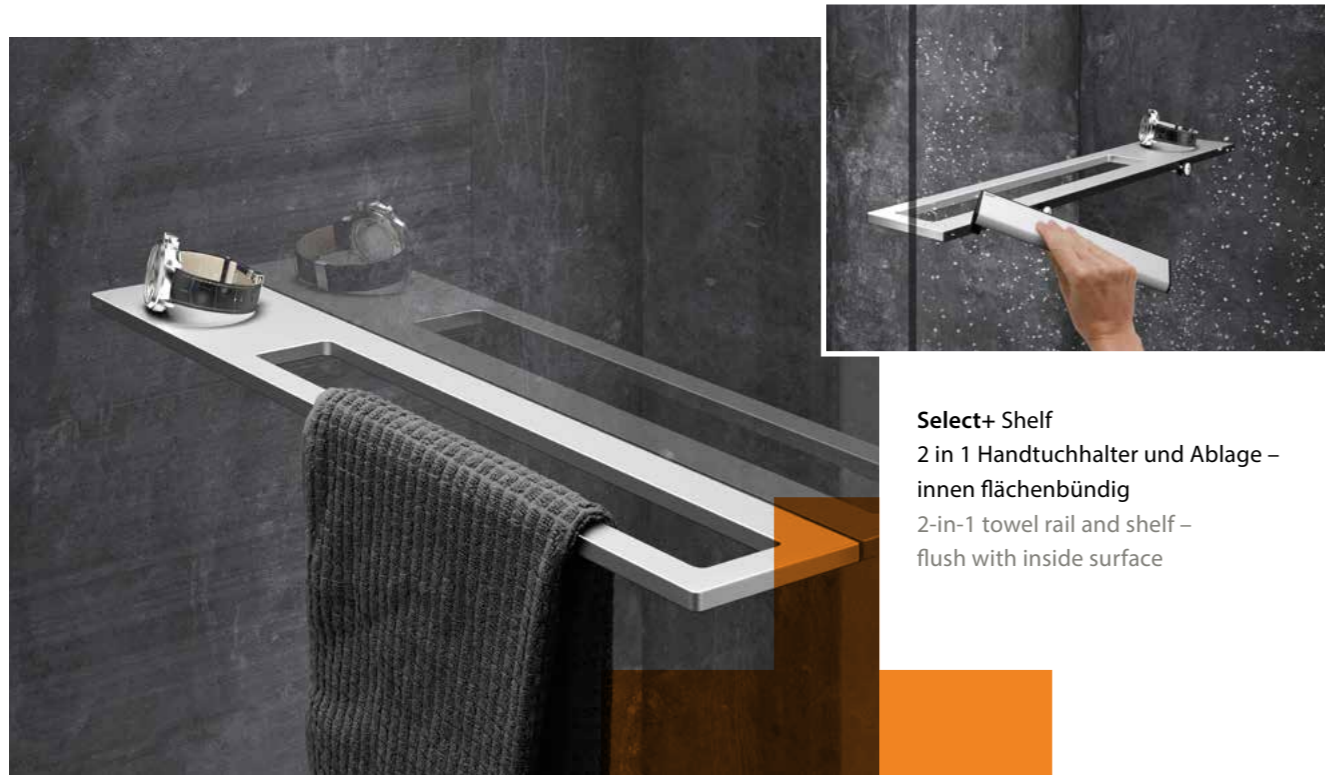
Designed by NOA.

» Die größte Herausforderung bei der Designentwicklung war die Kombination aus leichter, flexibler Montage und gleichzeitig vollem Fokus auf den Nutzer.«

Michael Lammel, NOA Design

» The greatest challenge in developing the design was the combination of easy, flexible assembly and simultaneously focusing completely on the user.«





Select+ Shelf
2 in 1 Handtuchhalter und Ablage –
innen flächenbündig
2-in-1 towel rail and shelf –
flush with inside surface

Select+ ist in den Ausführungen *Black Edition*,
silber matt und *silber hochglanz** erhältlich.

*Wandprofil, Quer- und Stabilisationsbügel sind silber hochglanz,
die Organizer silber matt.

Select+ is available in the styles *Black Edition*,
matt silver and *high-shiny silver**

*Wall profile, cross- and stabilizer bar are delivered in high-shiny silver,
the organizers in matt silver

Select+ Hook
Stufenlos höhenverstellbar
Height can be freely adjusted

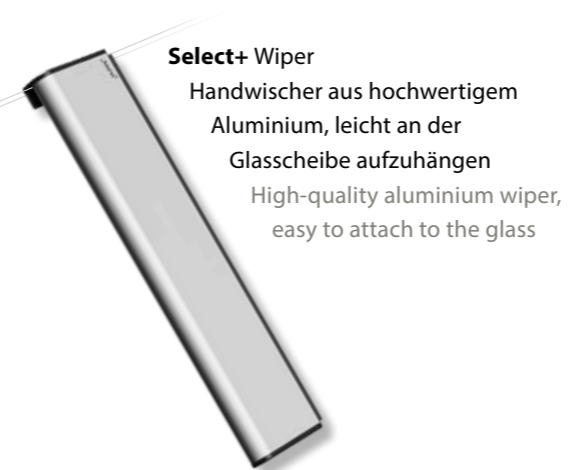


Select+ Tablet
Designablage
Designer shelf

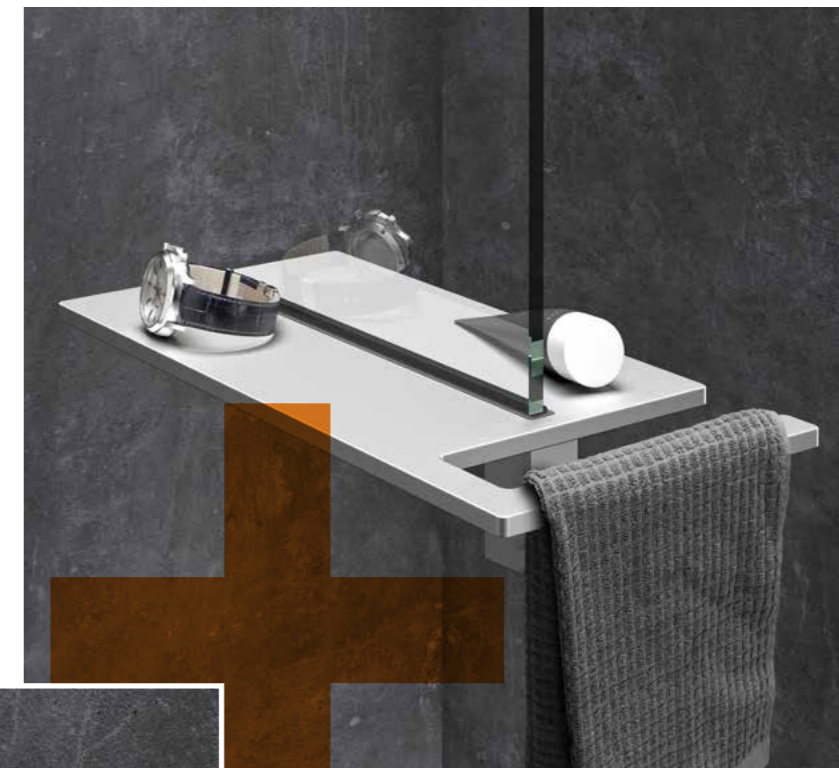


Select+ Mirror
beweglicher Spiegel
Adjustable mirror

Select+ Shower Board
2 in 1 Handtuchhalter und Ablage
universell nachrüstbar für alleinstehende Walk-
In Seitenwände mit 6/8 mm Glasstärke
2-in-1 towel rail and shelf that can be uni-
versally retrofitted to stand-alone walk-in side
panels with a glass thickness of 6 or 8 mm



Select+ Wiper
Handwischer aus hochwertigem
Aluminium, leicht an der
Glasscheibe aufzuhängen
High-quality aluminium wiper,
easy to attach to the glass



Select+ Drybox
Aufbewahrung und Schutz
vor Schaum und Spritzwasser
Storage and protection against
foam and splashing water



Mehr heile Fliesen – Montage ohne Bohren

More intact tiles – assembly without drilling

Anders als herkömmliche Duschablagen werden die Organizer und Funktionsteile der Produktserie HÜPPE Select+ nicht an die Wand geschraubt, sondern über das Select+ System fixiert und mit dem Cover+ Profil zudem fugenlos abgedeckt.

So müssen Ihre neuen Fliesen oder die Wandverkleidung nicht angebohrt werden und Sie bleiben flexibel in der Höhe der Accessoires.

Unlike conventional shower shelves, the organisers and functional elements of the HÜPPE Select+ product series are not screwed to the wall but fixed using the Select+ system and covered without visible joints using the Cover+ profile.

As a result, you do not have to drill holes into your new tiles or wall covering and you remain flexible when it comes to the height of the accessories.

Select+ Mirror

Der Spiegel hat einen beweglichen Arm und kann so optimal auf Ihre Bedürfnisse angepasst werden. Rasieren in der Dusche ist ab sofort ganz einfach möglich!

The mirror is adjustable and therefore perfectly adaptable to your personal needs. From now on, shaving in the shower is easy.

Select+ Wiper

Der innovative Handwischer aus hochwertigem Aluminium sorgt für kinderleichtes Abziehen nach dem Duschen. Praktisch: Mit seiner eleganten Anbindung kann man ihn leicht an der Glasscheibe (6, 8 oder 10 mm Glasstärke) aufhängen.

Cleaning the shower is as simple as ABC with the high-quality aluminium wiper. Thanks to the elegant holder it can easily be attached to the glass panel (6, 8 or 10 mm glass thickness).

Select+ Tablet

Das qualitativ hochwertige und stabile Tablet bietet ausreichend Fläche für Duschgels und Shampooflaschen.

The high-quality, stable tablet offers plenty of room for shower gels and shampoo bottles.

Select+ Drybox

In der Drybox lassen sich Gegenstände wie Brillen oder Zahnbürsten vor Spritzwasser und Seife schützen.

In the Drybox, items like glasses or tooth brushes are well protected from foam and splashing water

Select+ Shelf

Designhandtuchhalter und praktische Ablage in einem und zudem aus hochwertigem Aluminium gefertigt und innen komplett flächenbündig verschraubt.

Cross function designer towel rail or handy shelf.

Made of high-quality aluminium and completely flush with the inside surface.



Mehr Design und leichte Reinigung.

In punkto Design legt Select+ den Fokus auf Purismus. Keine scharfen Kanten, keine Vertiefungen, keine Schmutzecken. Erreicht wird eine zeitlose Optik, die zudem leicht zu reinigen ist.

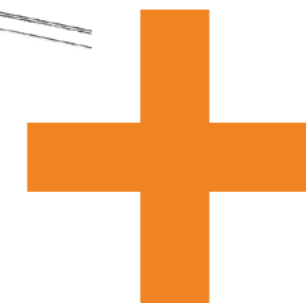
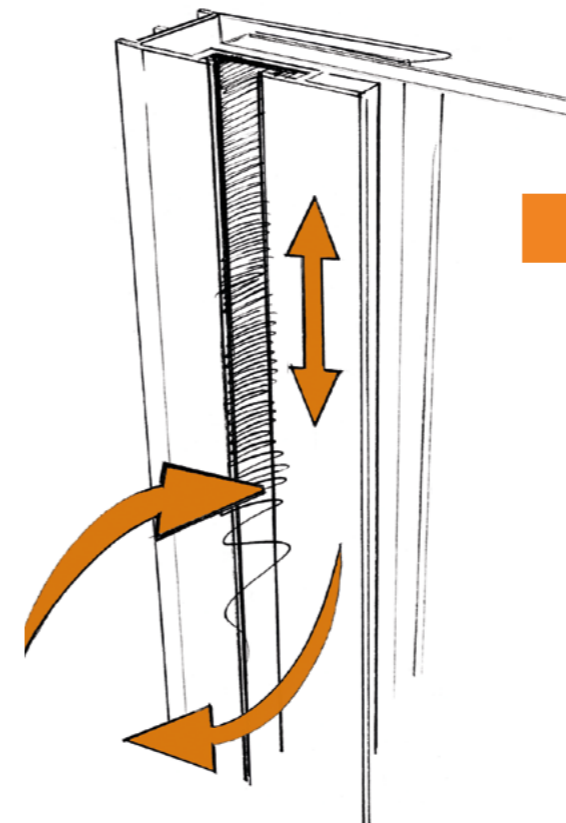
Für eine gründliche Reinigung können alle Komponenten leicht abgenommen werden, um z.B. Fliesen oder Wandverkleidung zu reinigen. Damit Ihnen Zeit bleibt für die wichtigen Dinge im Leben.



Enhanced design and easy cleaning.

When it comes to design, Select+ focuses on minimalism. No sharp edges, no recesses, no dirty corners. The result is a timeless look that is also easy to clean.

All the components can be easily removed for thorough cleaning, e.g. to clean the tiles or wall covering – so that you have time for the important things in life.



Mehr Flexibilität und Stabilität.

Variabel in der Höhe einstellbar: Sie müssen sich nicht sofort entscheiden bezüglich der Höhe und Anzahl Ihrer Organizer und Accessoires. Diese können auch Monate oder Jahre nach der Montage noch angepasst, untereinander getauscht oder ergänzt werden.

HÜPPE Select+ wurde mit einer Dauerbelastung von 10kg getestet – für mehr Stabilität bei der Nutzung und Ihre Sicherheit.

Greater flexibility and stability.

Because the height is adjustable, you don't have to immediately decide on the height and number of your organisers and accessories. You can adjust them, exchange them, or add more months or even years after installation.

HÜPPE Select+ was tested with a continuous load of 10 kg – for greater stability in use and for your safety.



»Die Welt ist ein Buch.
Wer nie reist, sieht nur eine Seite davon.«

»The world is a book, and those who do not travel read only one page.«

Augustinus Aurelius (354 - 430 n. Chr. /CE)

Warum nicht nach den Sternen greifen?
Kein Hotel der Spitzenklasse kann sich den Luxus leisten, Erwartungen zu enttäuschen. Der Gast ist immer König und der König verzeiht nur selten. Für die wertvollsten Momente des Ausspannens sollte niemand mit Kompromissen planen. Denn überall, wo das Ambiente eine hohe Lebensqualität spiegelt, passt eine Duschlösung von HÜPPE perfekt.

Why not reach for the stars? No world-class hotel can afford the luxury of failing to meet its guests' expectations. After all, a guest must be treated like a king, and a king rarely forgives. When it comes to the most precious moments of relaxation, no one should have to make sacrifices when planning – because a shower solution from HÜPPE is always at home wherever the atmosphere reflects a high quality of life.

HOTELS INTERNATIONAL



Superior Room



Junior Suite

HOTEL NH SCHILLER AMSTERDAM

NIEDERLANDE / NETHERLANDS

Seit seiner Gründung 1912 ist das NH Amsterdam Schiller bis heute eines der renommiertesten Hotels im Herzen von Amsterdam. Der ehemalige Treffpunkt von Schriftstellern und Künstlern bezaubert mit opulentem Art-Déco-Interieur. Bei der umfassenden Hotel-Renovierung wurde dies bewusst erhalten und mit einer modernen Zimmerausstattung kombiniert.

Dating back to 1912, the NH Amsterdam Schiller remains one of the most prestigious hotels in the heart of Amsterdam. A former haunt of writers and artists, its opulent art deco interiors have been carefully preserved during extensive renovations and brought up to date with modern facilities.



Design pure

Die 94 Badezimmers des Hotels wurden mit HÜPPE Design pure Duschtrennungen ausgestattet. Die mehrfach preisgekrönte Lifestyle-Serie besticht durch ihren Blick auf das Wesentliche: klar, reduziert, aber dennoch ausdrucksstark. Mit ihrer Vielzahl an Modellvarianten bietet sie die perfekte Lösung für jede Raumsituation, ob im prestigeträchtigen Hotel oder in Ihrem persönlichen Bad.

The hotel's 94 bathrooms have been fitted out with HÜPPE Design pure shower enclosures. The multi-award-winning lifestyle series has a pleasing focus on the essentials: clean, minimalist, but nevertheless expressive. Its wide range of model variants make it the perfect solution for any space – be it in a prestigious hotel or your own bathroom.

HÜPPE

USHUAÏA IBIZA BEACH HOTEL

IBIZA SPANIEN / IBIZA SPAIN

Ein Hotel, das niemals schläft.

Das ultramoderne **Ushuaïa Ibiza Beach Hotel** ist ein Hotspot für alle, die Musik und Party leben und lieben und dabei nicht auf Luxus verzichten wollen. VIP's der Clubszene wie David Guetta oder Martin Garrix sind regelmäßig Gäste im Club des Ushuaïa Ibiza Beach Hotels auf der spanischen Mittelmeerinsel. Neben dem berühmtesten Open Air Club weltweit bietet das Ushuaïa insgesamt 415 luxuriöse Zimmer und Suiten.

A hotel that never sleeps.

The ultramodern **Ushuaïa Ibiza Beach Hotel** is a hotspot for everyone who lives and loves music and partying yet still wants to be surrounded by luxury. VIP's from the club scene like David Guetta or Martin Garrix are regular guests at the Ushuaïa Ibiza Beach Hotel's club on the Spanish Mediterranean island. In addition to the world's most famous open-air club, Ushuaïa offers a total of 415 luxurious rooms and suites.





Das Badezimmer lässt mit einem luxuriösen Fußboden und grauen Spiegeltrennwänden die Geometrie aufblühen und schafft eine Atmosphäre voller Sinnlichkeit und Luxus.



With its luxurious floor and grey mirrored partitions, the bathroom brings the space's design to life and creates an atmosphere full of sensuality and luxury.

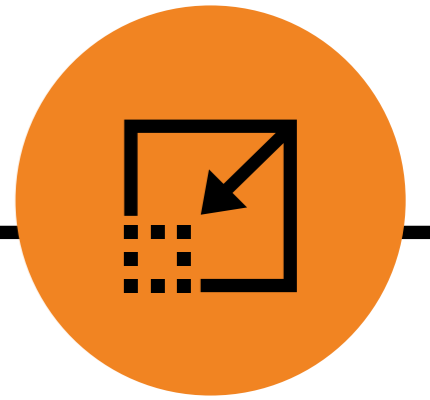
Xtensa pure Black Edition

Sonderanfertigungen für den Objektbereich

Duschen auf höchstem Niveau: Die innovative Gleittür-Technologie ermöglicht bei der ebenerdigen Dusche eine bisher nicht dagewesene Eleganz. Diese wird nicht zuletzt durch die konsequente Reduzierung von Metallkomponenten unterstützt. Das Styling der geschmackvollen Duschkabine von Phoenix Design ist mehr als einmal preisgekrönt!

Custom-made for the property sector

Showers of the highest standard: The innovative sliding door technology provides for unprecedented elegance in floor-level showers. This is supported not least by the consequential reduction in the use of metal components. The styling of this aesthetic shower enclosure from Phoenix Design has received several accolades!



small SPACES

Maximaler Komfort auf kleinstem Raum.

Maximum comfort in a minimum of space.

Kleine Bäder können eine echte Herausforderung sein: Zu wenig Bewegungsfreiheit, kaum Abstellfläche. Selbst im modernen Wohnungsbau werden Badezimmer oft nur klein dimensioniert, weil Wohnraum sehr teuer geworden ist. Ein kleines Bad zu sanieren und räumlich zu optimieren, ist daher besonders herausfordernd, wenn es um die richtige Produktauswahl geht. Hier haben wir einige gute Tipps für das tägliche Duschvergnügen, auch im kleinen Bad, für Sie zusammengetragen.

Small bathrooms can be a real challenge: Not enough space to move, hardly any storage space. Even in modern residential buildings, bathrooms are often kept small because living space has become very expensive. Renovating and optimising a small bathroom's space becomes even more challenging when it comes to selecting the right product. Here we have compiled some useful tips for the daily showering pleasure, even in a small bathroom.

SCHRITT/STEP

1

bodengleiche DUSCHFLÄCHE

level access shower surface

Häufig ist es die Dusche, die im kleinen Bad die Bewegungsfreiheit einschränkt, wenn sie nicht gebraucht wird. Erster Schritt: Trennen Sie sich von der herkömmlichen Duschwanne und entscheiden Sie sich für eine **bodengleiche Duschfläche**. Dann ist der Boden stolperfrei durchgängig zu begehen. Eine optisch herausragende und technisch perfekte Lösung ist zum Beispiel die superflache Duschfläche **EasyFlat**.

Sie ist mit einer vollkommen planen Ablaufabdeckung ausgestattet. Barrierefreier Zugang mit höchstem Komfort – ohne störende Barrieren wirkt Ihr Bad optisch auch gleich viel größer! Die Duschfläche **HÜPPE EasyFlat** gibt es in 20 Größen und 5 Farben. Neben klassisch glänzendem Weiß ist sie auch in Weiß matt, Beige matt, Grau matt oder Anthrazit matt erhältlich.

Frequently it's the shower that restricts your ability to move around in a small bathroom when it is not in use. So, the first step is to say goodbye to your conventional shower tray and select a level access shower surface. This allows you to walk around the entire bathroom floor without anything in the way. The super-flat EasyFlat shower surface is a perfect solution, both visually and technically.

It is equipped with a completely flat drain cover. Accessibility with maximum comfort – because you've eliminated annoying barriers your bathroom looks much bigger! The **HÜPPE EasyFlat** shower surface is available in 20 sizes and 5 colours. In addition to traditional high-gloss white, it is also available in matt white, matt beige, matt grey or matt anthracite.



Duschfläche **EasyFlat**
anthrazit matt

Designed by nature:
HÜPPE Duschflächen.
Strapazierfähig, fugenlos
und wärmespeichernd.

EasyFlat shower surface
matt anthracite

Designed by nature:
HÜPPE shower surfaces.
Durable, jointless
and heat-retaining.

Im zweiten Schritt ist die Auswahl der richtigen Duschkabine von großer Bedeutung. Auch in Ihrem kleinen Bad gibt es intelligente Lösungen für **Spritzschutz: Schwingfalttüren zum Beispiel!** Sie bilden beim Duschen eine vollständig geschlossene Kabine und ziehen sich dezent zurück, wenn sie nicht benötigt werden. Sie werden einfach an die Wand geklappt und schon ist die Dusche kein Hindernis mehr im Bad, der entstehende Platz kann sinnvoll genutzt werden.

Lassen Sie sich von der Funktionalität und der Großzügigkeit der innovativen **Solva** überzeugen oder entscheiden Sie sich für die vielseitige Lifestyle-Serie **Design**, die es in einer eleganten und einer puristisch-modernen Ausführung gibt.

The second step is selecting the right shower enclosure. There are even intelligent solutions for splash protection in your small bathroom, like folding swing doors, for example! They form a completely closed enclosure when showering and retract discreetly when not in use. They are simply folded against the wall, meaning the shower is no longer an obstacle in the bathroom and you can use the resulting space effectively.

The functionality and spaciousness of the innovative **Solva** is sure to impress you, or opt for the versatile **Design** lifestyle series, which is available in an elegant and a puristic, modern version.

BADEWANNEN- ABTRENNUNGEN

bath screens



Ihr Bad ist klein und Ihre Dusche ist keine Dusche? Sie haben eine Badewanne und möchten trotzdem volles Duschvergnügen genießen? Mit der richtigen Badewannenabtrennung, zum Beispiel einer Gleittürlösung, bekommen Sie keine Probleme mit vorhandenen Armaturen und sparen viel Platz im Bad, da kein Schwenkbereich für die Türsegmente benötigt wird. So wird auch Ihre Wanne zum Duschplatz für neue Kraft und Inspiration.

Und das Beste daran: Auf gutes Aussehen und exzellentes Design müssen Sie bei einer Badewannenabtrennung heute nicht mehr verzichten.

Badewannenabtrennung **Xtensa pure**, **Black Edition** Gleittür 1-teilig mit festem Segment
Xtensa pure, Bath-top shower screen **Black Edition** Sliding door, 1-panel with fixed segment

SCHRITT/STEP

2

die richtige DUSCHKABINE

the right shower enclosure



Solva Schwingfalttüreinstieg
Solva swing folding door corner entry

Is your bathroom small and your shower not really a shower? Do you have a bathtub and still want to enjoy a full shower? With the right bath screen, like a sliding door solution, you won't have any problems with existing fittings and will save a lot of space in the bathroom, since no space is needed for door segments to swivel. As a result, your bathtub transforms into a shower area for new energy and inspiration.

And the best thing about it is that with today's bath screens, you no longer need to forego a stylish appearance and excellent design.

Neben den Schwingfalttüren bieten auch U-Kabinen eine gute Möglichkeit platzsparend eine Dusche in das Bad einzuplanen. Bei dem unten gezeigten Grundriss handelt es sich um ein klassisches Schlauchbad, wie man es gerade in Metropolregionen wie London, Berlin, Madrid oder Paris häufig vorfindet. Hier wurde ein flexibler und platzsparender Duschbereich realisiert.

Mit zwei Schwingfalttüren entsteht hier eine U-Kabine, die beim Duschen Spritzschutz bietet und sich nach dem Duschen platzsparend zur Wand hin falten lässt – Freiraum entsteht, der das Bad größer werden lässt und vielfältige Nutzung ermöglicht.

Und: Mit der eingesetzten HÜPPE Design pure holen Sie sich ein echtes Designprodukt des renommierten Designstudios *Phoenix Design* in Ihr Bad.

In addition to folding swing doors, U-shaped enclosures also offer a space-saving way of planning a shower into a bathroom. The floor plan depicted below shows a typical narrow bathroom, as it is often found in metropolitan regions such as London, Berlin, Madrid or Paris. Here, a flexible and space-saving shower area was installed.

Two folding swing doors create a U-shaped enclosure that offers splash protection when taking a shower and can be folded towards the wall after showering to save space – creating free space that increases the size of the bathroom and allows it to be used for a variety of purposes.

And by selecting the HÜPPE Design pure series, you are bringing a real designer product from the renowned design studio *Phoenix Design* into your bathroom.

FALTEN spart Platz folding saves space

3

Design pure 2 x Schwingfalttür als U-Kabine
Design pure 2 x Folding swing doors as U-shape solution



Im vorliegenden Grundriss handelt es sich um ein kleines Gästebad. Hier sollte neben dem WC und dem Waschtisch auch ein Duschbereich integriert werden. Wichtig war auch die Möglichkeit Ablagen zu integrieren, da eine Abmauerung nur weitere Fläche gebraucht hätte. Durch den beschränkten Radius nach außen und innen kam eine Schwingtür nicht in Frage und so wurde eine ebenso platzsparende wie transparente **Xtensa pure Walk-In mit Select+ Organizern** eingesetzt.

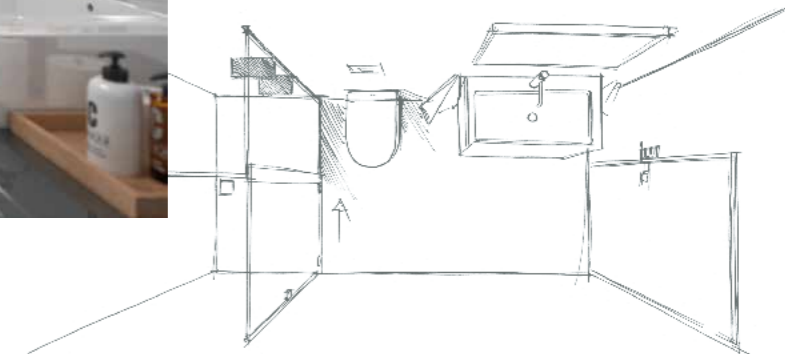
Eine echte Innovation von HÜPPE: **Xtensa pure**. Sie vereint die Vorteile einer Walk-In-Dusche optimal mit denen einer Duschkabine mit Gleittürsystem: großzügiger Einstieg, hohe Transparenz und umfassender Spritzschutz. Jetzt neu auch kombinierbar mit den intelligenten Organizern **Select+**.

The following floor plan shows a small guest bathroom. In this case the goal is to add a shower area next to the toilet and washbasin. The ability to add shelves was also important, as adding a wall with storage would have only taken up additional space. Due to the limited radius to the outside and inside, a swing door was out of the question and a space-saving and transparent **Xtensa pure walk-in shower with Select+ organisers** was used.

Xtensa pure is an unparalleled innovation from HÜPPE. It perfectly combines the benefits of a walk-in shower with those of a shower enclosure with a sliding door system: spacious access, high transparency and comprehensive splash protection. Can now also be combined with the intelligent **Select+ organisers**.

Xtensa pure Black Edition, Walk-In Gleittür 1-teilig mit festem Segment mit Select+ Kit für 6 mm Glasstärke, Select+ Drybox und Select+ Tablet

Xtensa pure Black Edition, Walk-In sliding door, 1-panel with fixed segment with Select+ Kit für 6 mm glass thickness, Select+ Drybox and Select+ Tablet



**BE COLOURFUL.
BE INDIVIDUAL.
BE YOU.**

EINZIGARTIGE FARBVIELFALT MIT RAL INDIVIDUAL

Unique range of colours with RAL INDIVIDUAL



RAL Individual (998) / black chrome
RAL Individual (998) / black chrome

RAL Individual (998) / bronze
RAL Individual (998) / bronze

RAL Individual (998) / red gold
RAL Individual (998) / red gold

RAL Individual (998) / RAL-Farbe 6027
RAL Individual (998) / RAL colour 6027

Mit der einzigartigen Farbvielfalt unserer neuen Produktserie HÜPPE SolvaPro können Sie Ihre ganz individuelle Lieblingsdusche kreieren. Setzen Sie mit individuell gestalteten Beschlägen und Griffen optische Akzente und bringen Sie Extravaganz in Ihr Badezimmer! Auch rahmenlose Duschen können mit der Möglichkeit von RAL Individual-Farben an Ihre Wünsche angepasst werden und lassen sich damit auch perfekt auf die Armaturen führender Hersteller abstimmen.

The unique variety of colours in our new HÜPPE SolvaPro product series enables you to create your very own perfectly customised shower. Make your bathroom extra-special with visual highlights in the form of individually designed fittings and handles. You can even customise frameless showers with the option of RAL Individual colours for perfect matching to fittings from leading manufacturers.

SolvaPro teilgerahmt, Schwingtür mit festem Segment in Nische, RAL Individual (998) / RAL-Farbe 1014

SolvaPro partially framed, Swing door with fixed segment in recess, RAL Individual (998) / RAL colour 1014

SANDSTRAHLDEKORE

Sand-blasted decor

Ein Highlight in jedem Bad setzen Sie mit den innovativen und wertigen Sandstrahldekoren *Liquid* und *Nature*. Neben dem dekorativen Effekt entsteht so auch ein leichter Sichtschutz für mehr Intimität unter der Dusche. Abriebfest bleiben die HÜPPE Sandstrahldekore dauerhaft schön, sind leicht zu reinigen und sorgen so für lange Freude an Ihrem Duschbereich. Sandstrahldekore sind bei der Serie SolvaPro erhältlich.

The innovative high-quality *Liquid* and *Nature* sand-blasted decors provide a wonderful highlight in any bathroom. In addition to the decorative effect, they also create slight screening for more privacy in the shower. HÜPPE sand-blasted decors are abrasion-resistant, stay beautiful for a long time, are easy to clean and thus ensure that you can enjoy your shower area for many years. Sand-blasted decors are available for the SolvaPro range.



Liquid/ Liquid Anti-Plaque

Liquid/ Liquid Anti-Plaque



Nature/ Nature Anti-Plaque

Nature/ Nature Anti-Plaque

DUSCHABTRENNUNG MIT SPIEGELGLAS

Shower screen with mirror glass.



SolvaPro rahmenlos, Schwingtür mit Nebenteil in Nische, RAL Individual (998) black chrome

SolvaPro frameless, Swing door with additional section in recess, RAL Individual (998) black chrome

Praktisches Tandem: Duschabtrennung plus Spiegel. Innovativ und raumvergrößernd. Einen großen Spiegel im Bad wünschen sich viele Familien, allerdings steht dafür in den seltensten Fällen genügend Platz zur Verfügung. Die ideale Lösung kann da eine Duschabtrennung mit einem verspiegelten Glaselement sein. HÜPPE bietet diese Ausführung für Modelle mit planen Scheiben bei vielen Produktserien an.

Ein praktischer Nebeneffekt: Wenn sich mehrere Personen ein gemeinsames Bad teilen, gewährt eine Duschabtrennung mit Spiegelglas zugleich einen gewissen Blickschutz, ohne dass der Duschbereich selbst abgedunkelt wird. Ein kleines Bad wirkt dank der großen Spiegelfläche größer und heller.

A practical duo: shower screen meets mirror. Innovative and space-enhancing. Many families would like a large mirror in the bathroom, but there is rarely enough space available for it. The ideal solution could be a shower screen with a mirror glass element. HÜPPE offers this version for models with flat panels in many product series.

As a bonus, if several people share a common bathroom, a shower screen with mirror glass also provides a certain degree of privacy without making the shower area itself any darker. A small bathroom looks bigger and brighter thanks to the large mirrored surface.



BYE BYE FLIESENFUGEN!

BYE BYE TILE JOINTS

IHR BAD OHNE FLIESENFUGEN MIT HÜPPE EASYSTYLE

ELIMINATE TILE JOINTS IN YOUR BATHROOM WITH HÜPPE EASYSTYLE

Beim Kauf meiner Eigentumswohnung war mir die Lage in meinem Lieblingsviertel der Stadt extrem wichtig, da hier viele meiner Freunde und Bekannten leben. Das Badezimmer habe ich unrenoviert und leider nur mit einer Badewanne zum Duschen übernommen. Daher suchte ich nach einer Möglichkeit die Badewanne durch eine Dusche zu ersetzen. Ziel war es, mein Bad schnell wieder nutzen zu können und mich durch die Renovierung nicht zu lange als Gast in meiner eigenen Wohnung zu fühlen.

When I bought my flat, the location in my favourite part of town was extremely important to me, as many of my friends and acquaintances live here. The bathroom wasn't renovated and unfortunately only had a bathtub to shower in. So, I was looking for a way to replace the bathtub with an actual shower. My goal was to be able to use my bathroom again quickly and not to feel like a guest in my own apartment for too long due to the renovation.



»Nach zwei Tagen
war der Duschbereich fertig!«

»After two days,
the shower area was complete!«



»Der Ablauf der Renovierung verlief problemlos. Nachdem ich mich in der Ausstellung des Fachhändlers für schöne Sanitärprodukte entschieden hatte, ging es schnell. Nach zwei Tagen war der Duschbereich fertig und nach fünf Tagen konnte ich mein Bad wieder komplett nutzen. Bei der Wandverkleidung HÜPPE EasyStyle konnte ich mich zwischen vielen verschiedenen Dekoren entscheiden. In Kombination mit der großen Duschfläche habe ich nun keine Fliesenfugen mehr in meiner Dusche. So fällt mir künftig auch die Reinigung leichter.«



The renovation went off without a hitch. After I had selected the beautiful bathroom products at the dealer's showroom, things went quickly. The shower area was ready after two days, and after five days, I was able to fully use my bathroom again. With HÜPPE EasyStyle wall coverings, I was able to choose between many different designs. Combined with the large shower area, I no longer have any tile joints in my shower. This will also make it easier for me to clean the shower in the future.

Xtensa pure, Walk-In Gleittür 1-teilig mit festem Segment
Duschfläche EasyFlat Weiß matt
Wandverkleidung EasyStyle, Standard Collection Beton

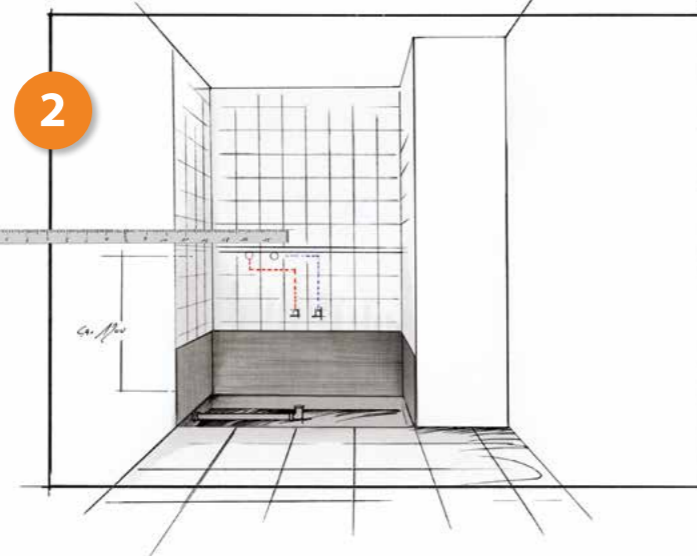
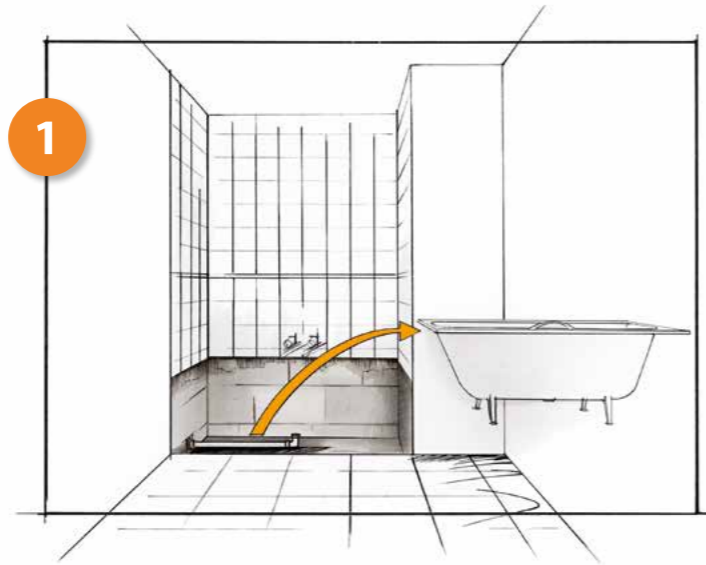
Xtensa pure, Walk-In sliding door, 1-panel with fixed segment and side panel
EasyFlat shower surface matt white
EasyStyle wall covering, Standard collection concrete



Entfernen Sie Ihre Badewanne und schaffen Sie Platz für Ihre neue Dusche.

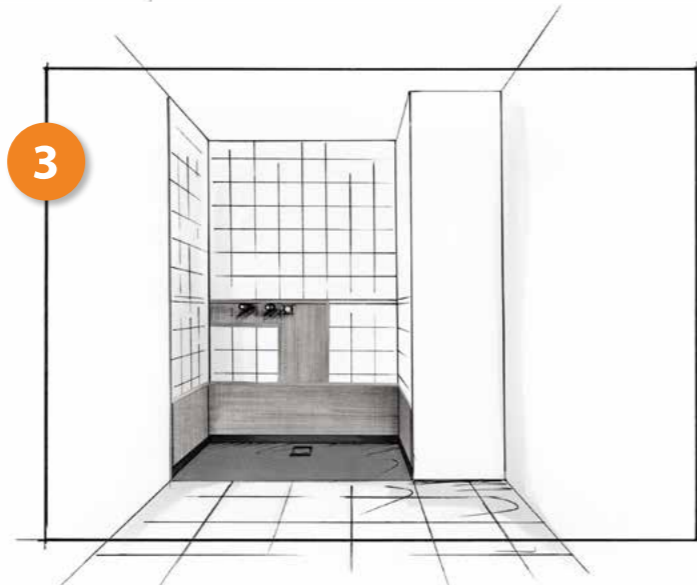
Remove your bathtub and make room for your new shower.

Bitte beachten Sie: Voraussetzung ist die Installation durch einen Fachmann.
Please note: Subject to installation by a specialist.



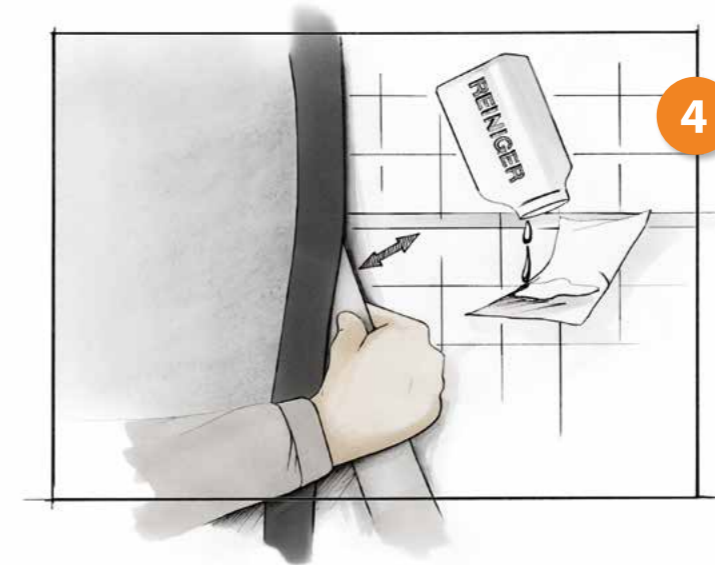
Versetzen Sie nun Ihre Wandanschlüsse, füllen Sie die Wand auf und bereiten Sie sie vor.

Move your water connections, fill in and prepare the wall.



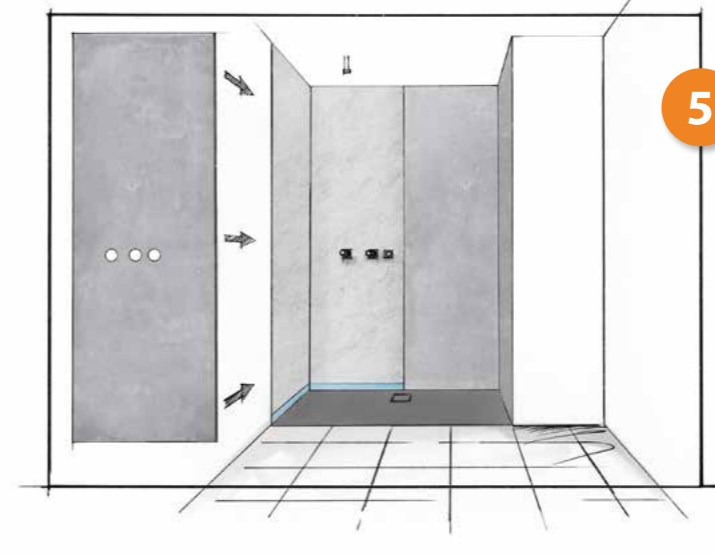
Setzen Sie die neue Duschfläche inklusive Dichtband ein.

Install the new shower surface including sealing tapes.



Montieren Sie nun das Abdichtungssystem.

Now install the wall sealing system.



Montieren Sie nun die EasyStyle Rückwand.

Now install your EasyStyle panels.



Montieren Sie die Duschkabine, beispielsweise HÜPPE Xtensa pure und schon sind Sie FERTIG!

Install the shower enclosure, for example the HÜPPE Xtensa pure, and you're DONE!

EasyStyle COLLECTIONS



ITALIAN STONE COLLECTION

Verleihen Sie Ihrem Badezimmer einen natürlichen Look! Die Dekore der ITALIAN STONE Collection wirken mit ihren weichen und warmen Farbtönen wohnlich und gemütlich. Drei verschiedene Strukturen in wirklichkeitsnaher Steinoptik verleihen Ihrem Badezimmer einen mediterranen Stil.

Give your bathroom a natural look! The ITALIAN STONE Collection designs, with their soft and warm shades, are cosy and homely. Three different structures in a realistic stone look will give your bathroom a Mediterranean style.



BARCELONA DESIGN COLLECTION

Fliesen mit geometrischen Mustern und Blumenmotiven sind fester Bestandteil spanischer Architektur. Mit der Kollektion BARCELONA DESIGN holen Sie sich dieses Flair in Ihr Badezimmer. Oder verwenden Sie feinste Marmor-Optik. Harmonische Dekore mit marmorierter Struktur verleihen natürliche Lebendigkeit. So setzen Sie optische Akzente!

Tiles with geometric patterns and floral designs are an integral part of Spanish architecture. The BARCELONA DESIGN Collection brings this flair to your bathroom. Or you can choose a fine marble look. Harmonious designs with a marbled structure give the room a feeling of natural liveliness. This is how to add visual touches!

INDIVIDUAL DESIGN

Sie möchten Ihren Duschbereich ganz INDIVIDUELL gestalten? Durch das innovative Druckverfahren können auf Wunsch auch Platten mit individuellen Motiven, zum Beispiel Ihrem Lieblingsfoto aus dem letzten Sommerurlaub, angefertigt werden. So gestalten Sie Ihr Badezimmer – ganz persönlich. Dank des patentierten, UV-beständigen Druckverfahrens können absolut natürlich aussehende Holz-, Fliesen-, Stein-, Textil- oder Betonstrukturen realisiert werden. Qualitativ hochwertig, kratz- und stoßfest sowie chemikalienresistent für eine lange Freude am Duschen.

Would you like to design your shower area completely INDIVIDUALLY? Thanks to our innovative printing process, we can also produce panels with individual designs, for example your favourite photo from your last summer holiday. This is how you can give your bathroom your very own personal look. Thanks to the patented, UV-resistant printing process, it is also possible to create natural-looking wood, tile, stone, textile or concrete structures. Outstanding quality as well as scratch, impact and chemical resistance ensure that you will enjoy your shower for many years to come.



Willkommen in der Welt von HÜPPE. Willkommen in einer Welt, die Sie nur wenige Minuten am Tag nutzen und die doch von so immenser Bedeutung für Ihr persönliches Wohlbefinden ist. Kein Raum ist privater, keiner intimer als die Wände aus Glas, zwischen denen Sie Körper und Seele berieseln lassen. In dem Sie Ruhe und Entspannung, aber auch neue Kraft und Frische finden.

Welcome to the world of HÜPPE. Welcome to a world in which you only spend a few minutes a day, but which is so vital to your personal well-being. No space is more private or more intimate than the glass screens behind which you indulge body and soul. Screens behind which you find tranquillity and relaxation, but also renewed strength and energy.

SHOWER *AND* SOUL

SOLVAPRO 76

EASYSTYLE Wandverkleidung
EASYSTYLE wall coverings 84

DUSCHFLÄCHEN
SHOWER SURFACES 90

SELECT+
SELECT+ FRAME 98
100

SOLVA 102

WALK-IN 106

XTENSA *pure* 110

DESIGN *pure* 114

CLASSICS 2 118

BADEWANNENABTRENNUNGEN
BATH-TOP SHOWER SCREENS 122

ACCESSOIRES
ACCESSORIES 126

Qualitätsversprechen
Quality promise 136



HÜPPE SolvaPro

Erfüllt Ihre Träume

Fulfill all your dreams

Handwerk seit 1889

Craftsmanship since 1889

HÜPPE steht für Handwerkskunst, Innovation und Qualität. Seit über 130 Jahren. Und dies zeigt sich auch bei der SolvaPro.

Die HÜPPE SolvaPro wird in aufwändiger Handarbeit gefertigt. Jedes Bauteil zeugt von hochwertiger Verarbeitung und höchster Qualität. Ihr zeitloses und puristisches Design verleiht jedem Bad eine moderne Eleganz. Und als moderne Duschtrennung erfüllt sie mit ihrer innovativen Technik alle Anforderungen an ein bequemes und komfortables Duschen.

Bitte beachten Sie: Rahmenlose Duschkabinen erreichen konstruktionsbedingt im Vergleich zu einem teil- oder vollgerahmten Produkt nicht die gleiche Dichtigkeit. »Die innovative Soft-Seal-Technologie erhöht die Dichtigkeit im Vergleich zu herkömmlichen Duschtrennungen. Denn hierbei werden die Scharniere der SolvaPro von Hand mit Hilfe eines Zweikomponenten-Werkstoffes fest mit dem Glas verbunden,« so David Martinez, Produktentwickler.

HÜPPE has stood for craftsmanship, innovation and quality for more than 130 years. And this is also evident with SolvaPro.

HÜPPE SolvaPro is crafted by hand. Each component boasts a premium finish and the utmost in quality. Its timeless and purist design gives every bathroom a modern elegance. And as a modern shower enclosure, it meets all the requirements of convenient and comfortable design with its innovative technology.

Please note: Due to their construction, frameless shower enclosures do not offer the same level of watertightness as partially or fully framed products. »The innovative soft-seal technology increases watertightness compared to standard shower enclosures, because the hinges of SolvaPro are connected by hand to the glass using a two-component material,« says David Martinez, product developer.



David Martinez
Produktentwickler
Product Engineer



SolvaPro rahmenlos, Schwingtüreckeinstieg mit festen Segmenten, RAL Individual (998) / stahlgrau
SolvaPro frameless, Swing door corner entry with fixed segments, RAL Individual (998) / steel grey

Echte Handwerkskunst

Genuine craftsmanship

Echte Handwerkskunst ist unverkennbar und Ausdruck höchster Qualität. **SolvaPro** wird in aufwändiger Handarbeit erstellt und zeugt von hochwertiger Verarbeitung.

Die Fertigung der **SolvaPro** setzt Standards. Jede Duschtrennung dieser Serie wird im Nordwesten Deutschlands gefertigt – aufbauend auf jahrzehntelangem Wissen. In Handarbeit wird jedes Scharnier von kompetentem Fachpersonal an das Glas montiert und geprüft. Alle farbigen Scharniere, Wandleisten und Türgriffe werden in der werkseigenen Lackiererei fachgerecht und nach modernstem Standard lackiert. Dank dieser hochwertigen Verarbeitung ist **SolvaPro** so robust wie kaum eine andere Duschtrennung und Ausdruck höchster Qualität.

True craftsmanship is unmistakable and an expression of top quality. **SolvaPro** is handmade with an attention to detail and boasts a top-quality finish.

Production of **SolvaPro** sets new standards. Every shower enclosure in this series is made in North West Germany using decades of know-how. Each hinge is mounted on the glass by hand and checked by an expert technician. All coloured hinges, wall profiles and door handles are expertly painted in our facility's own paint shop according to the latest standards. Thanks to this premium finishing, **SolvaPro** is more durable than any other shower enclosure and an expression of top quality.



SolvaPro rahmenlos, Glas-Glas-Winkel, RAL Individual (998) / black chrome

SolvaPro frameless, glass/glass bracket, RAL Individual (998) / black chrome

»Am Anfang aller Überlegungen stand ein Gedanke:
grenzenlose Möglichkeiten gepaart mit ausgefeilter Technik
– das ideale Produkt für alle Wünsche.«

»At the beginning of all our planning was one particular thought: limitless possibilities combined with clever technology – the perfect product for all wishes.«



So individuell wie eine Handschrift

As unique as handwriting

SolvaPro hat eine Antwort auf jeden Geschmack. Auf jede Vorliebe. Auf jede Designrichtung. Auf jede Dachschräge. Auf jeden Vorsprung im Bad. Mit den nahezu unbegrenzten Individualisierungsmöglichkeiten von **SolvaPro** ist jedes Produkt ein maßgeschneidertes Unikat nach Ihren Wünschen. Sei es durch einen individuellen Griff, eine exklusive RAL Individual Farbe der Scharniere – perfekt auf die Armaturen führender Hersteller abgestimmt – oder durch eines der unzähligen Glasdekore.

SolvaPro hat eine Antwort auf jeden Geschmack. Auf jede Vorliebe. Auf jede Designrichtung. Auf jede Dachschräge. Auf jeden Vorsprung im Bad. Mit den nahezu unbegrenzten Individualisierungsmöglichkeiten von **SolvaPro** ist jedes Produkt ein maßgeschneidertes Unikat nach Ihren Wünschen. Sei es durch einen individuellen Griff, eine exklusive RAL Individual Farbe der Scharniere – perfekt auf die Armaturen führender Hersteller abgestimmt – oder durch eines der unzähligen Glasdekore.



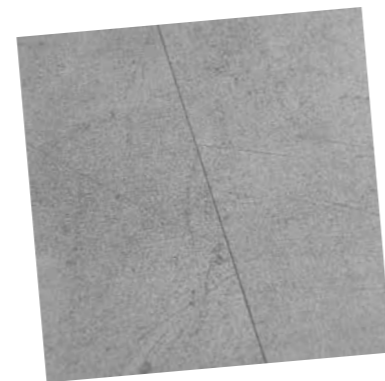
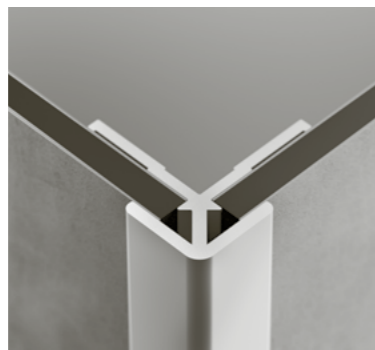
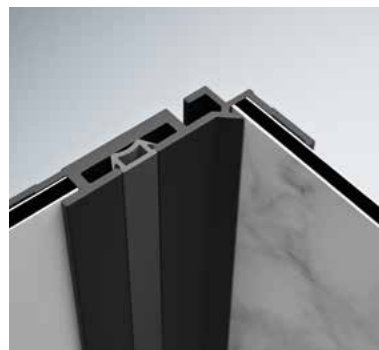
Scharnier SolvaPro rahmenlos, RAL Individual (998) / bronze
Hinge SolvaPro frameless, RAL Individual (998) / bronze

HÜPPE EasyStyle

Wandverkleidungen – Ihr Bad ohne Fliesenfugen Wall coverings – for a bathroom free from tile joints

Wie wäre es mit einem neuen Look für Ihr Bad? Mit der HÜPPE Wandverkleidung gestalten Sie Ihren Duschbereich schnell und einfach neu – ganz nach Ihrem Geschmack. Perfekt auf die HÜPPE Duschkabinen und Duschräume abgestimmt, wird auch Ihre Dusche zum optischen Highlight in Ihrem Bad.

How about a new look for your bathroom? With HÜPPE wall coverings, you can quickly and easily revamp your shower area – to suit your tastes. As they are a perfect match with HÜPPE shower enclosures and shower surfaces, they will make your shower the visual highlight of your bathroom.

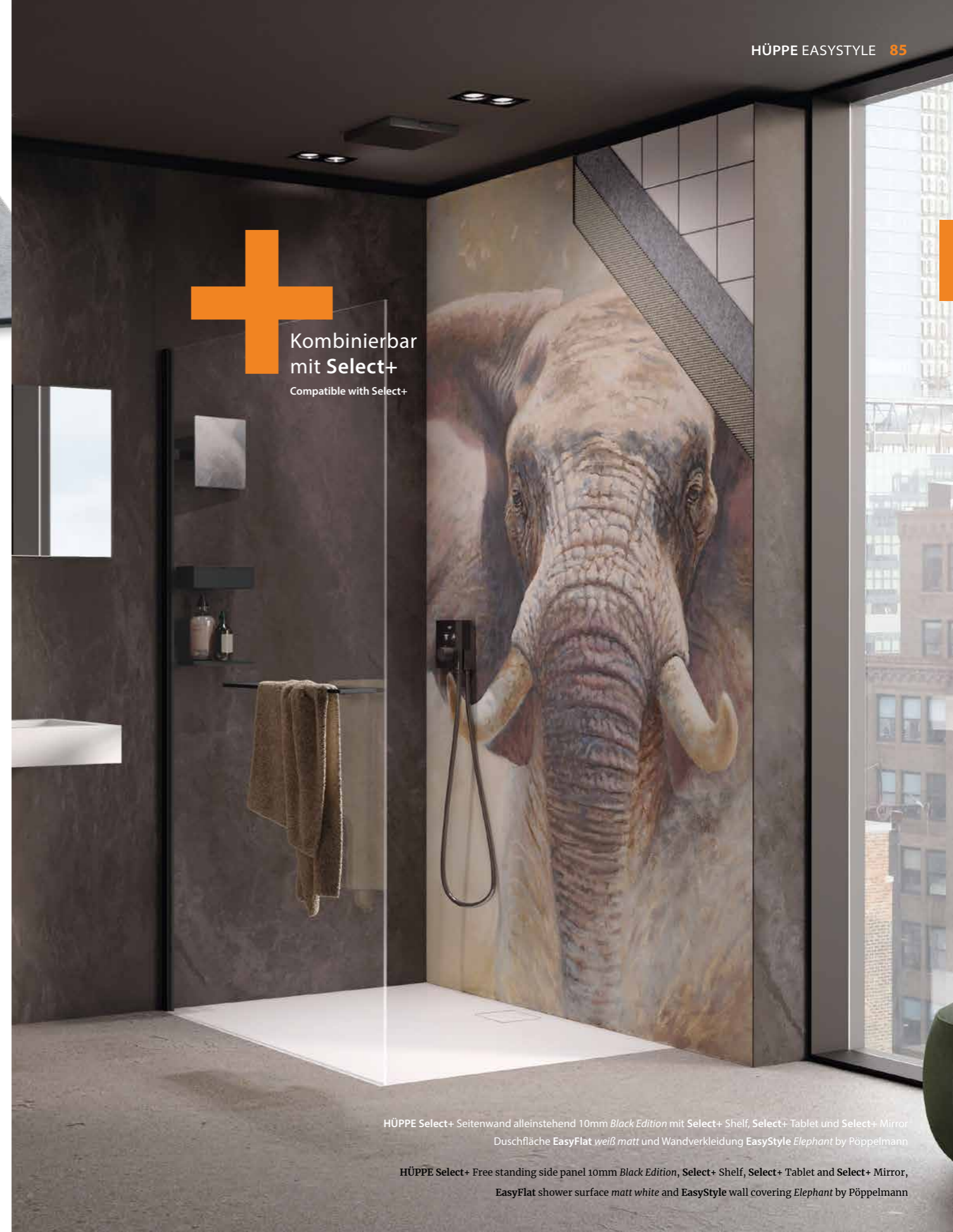


Die 3 mm starken Aluminiumverbundplatten mit einseitigem, digitalen Plattendruck und einer Oberflächenveredelung mit UV-Lack sind abriebfest, farbstabil, kratzfest und chemikalienbeständig. HÜPPE EasyStyle Wandverkleidung ist fugenarm und passgenau ansetzbar durch fortlaufende Dekore. Optional ist die Montage auch mit Aluminiumprofilen möglich. Für die Verbindung der einzelnen Platten – auch über Eck – sowie für die Seitenabschlüsse stehen Aluminiumprofile in fünf Farben zur Verfügung.

The 3 mm-thick aluminium composite panels with digital print on one side and with a UV surface coating are abrasion-resistant, colour-fast, scratch-proof and chemical-resistant. HÜPPE EasyStyle wall coverings are almost joint-free and can be made to measure thanks to continuous patterns. Optionally, they can also be fitted with aluminium profiles. Aluminium profiles are available in five colours for connecting individual plates (including around corners) and for side edges.

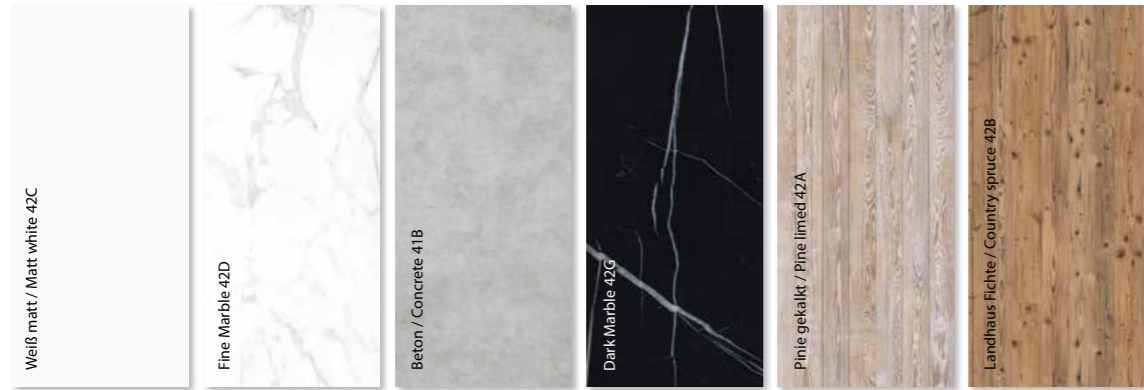


Kombinierbar
mit Select+
Compatible with Select+



HÜPPE Select+ Seitenwand alleinstehend 10mm *Black Edition* mit Select+ Shelf, Select+ Tablet und Select+ Mirror, Duschräume EasyFlat weiß matt und Wandverkleidung EasyStyle Elephant by Pöppelmann

HÜPPE Select+ Free standing side panel 10mm *Black Edition*, Select+ Shelf, Select+ Tablet and Select+ Mirror, EasyFlat shower surface matt white and EasyStyle wall covering Elephant by Pöppelmann



STANDARD DESIGN COLLECTION

INDIVIDUAL DESIGN



Neben zahlreichen Dekoren aus vier stilvollen Design-Kollektionen bietet HÜPPE auch Individualdekore ganz nach Wunsch des Kunden an. Zum Beispiel persönliche Fotos oder gekaufte Motive von einer Bilderdatenbank. Für beste Ergebnisse wird eine Auflösung von mindestens 125dpi empfohlen. Lieferzeiten und genaue technische Details erhalten Sie auf Anfrage.

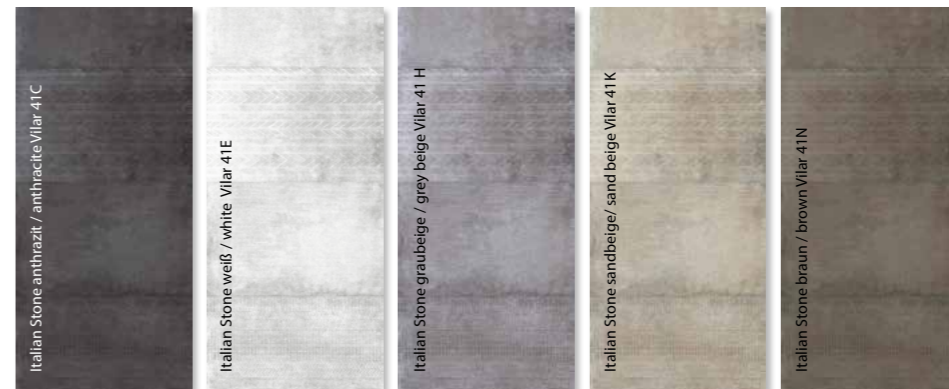
Alongside numerous options from four stylish design collections, HÜPPE also offers customised designs to reflect customer wishes. These could be personal photos or images purchased from a photo database. For optimum results, we recommend a resolution of at least 125 dpi. Delivery times and technical specifications are available on request.

NEW: PRINT ON DEMAND

Die eindrucksvollen Naturbilder setzen als *Print on Demand*-Dekore ein Statement im Bad. As *print-on-demand designs*, these impressive images of the natural world make a statement in the bathroom.



BARCELONA DESIGN COLLECTION



ITALIAN STONE COLLECTION





Kombinierbar
mit Select+

Compatible with Select+



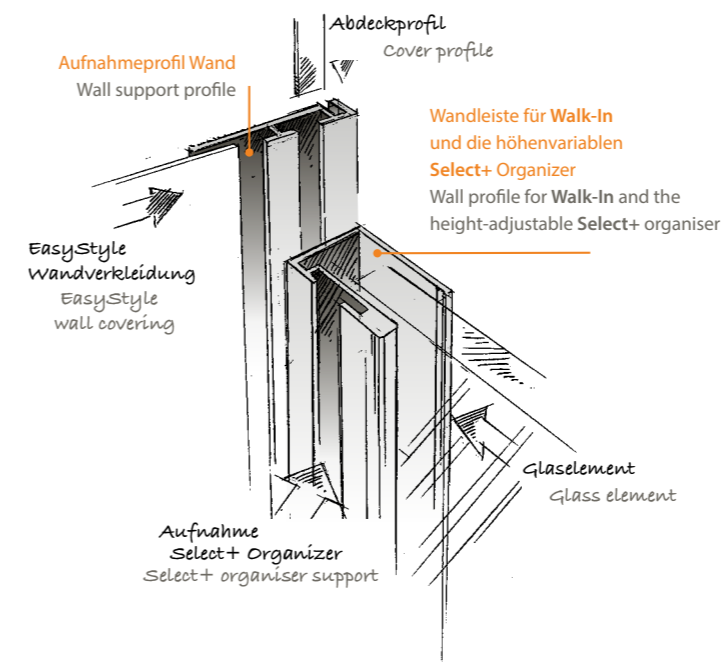
HÜPPE EasyStyle

Das komplette Duschsystem ohne Bohren
The complete shower system without drilling

Montieren Sie den Duschbereich komplett ohne Bohren – die Kombination der Wandverkleidung **EasyStyle** mit der Walk-In **Select+ 10mm** macht es möglich. So mindern Sie das Risiko einer Wandbeschädigung und sorgen für eine höhere Dichtigkeit im Duschbereich.

Combining the EasyStyle wall covering and the Walk-In Select+ 10 mm means that you can install your shower area without any drilling. This reduces the risk of damage to the wall and makes the shower area more water-tight.

Bitte beachten Sie: Voraussetzung ist die Installation durch einen Fachmann.
Please note: Subject to installation by a specialist.



Kombinierbar
mit Select+

Compatible with Select+



Select+ Mirror
beweglicher Spiegel
Adjustable mirror

Select+ Tablet
Designablage
Designer shelf



HÜPPE EasyStyle System

Die Wandleiste der **Walk-In Select+ 10 mm** lässt sich durch HÜPPE's patentiertes System ohne Bohren mit dem **EasyStyle Select+ Aufnahmeprofil** verbinden. Gleichzeitig dient die Wandleiste als Aufnahme für die vielseitigen **Select+ Organizer**.

The wall profile of the Walk-In Select+ 10 mm can be connected to the EasyStyle Select+ support profile using HÜPPE's patented no-drill system. The wall profile also serves as a support for the versatile Select+ organiser.

HÜPPE Duschflächen

Designed by nature

Mit einer HÜPPE Duschfläche holen Sie sich ein unverwechselbares Stück Natur in Ihr Bad. Für die Herstellung verwenden wir Natursteinmaterial aus überwiegend Quarzsand und Gesteinsmehl, das mit einer besonderen Gelcoat-Oberfläche überzogen wird. Durch die Kombination dieser exklusiven Materialien sind HÜPPE Duschflächen angenehm warm und sanft zu begehen.

Hohe Festigkeit, robustes Material und leichte Reinigung stehen bereits bei der Produktentwicklung unserer Duschflächen an erster Stelle. Für ein Maximum an Qualität und ein lebenslanges Duschvergnügen.

HÜPPE Shower surfaces – Designed by nature

With a HÜPPE shower surface, you are adding a unique touch of nature to your bathroom. We make our shower surfaces from natural stone material – primarily quartz sand and powdered minerals – that is treated with a special gel coat finish. Thanks to the combination of these exclusive materials, HÜPPE shower surfaces are pleasantly warm and gentle underfoot. Outstanding stability, robust materials and an easy-to-clean finish are our top priorities,

even during the product development phase. For maximum quality and a lifetime of enjoyable showers.



HÜPPE Duschflächen

Shower surfaces – Designed by nature

Ob bodengleich eingelassen oder auf einem verfliesen Sockel stehend, HÜPPE bietet Ihnen für jede Einbausituation die richtige Lösung. Die Duschflächen bieten exklusives Design und höchste Funktionalität vom Material bis zur Ablaufkappe. Für noch mehr Sicherheit können alle HÜPPE Duschflächen in rutschfester Ausführung bestellt werden.

Whether flush with the floor or raised on a tiled base unit, the right solution for all installation scenarios is available from HÜPPE. Shower surfaces combine exclusive design and maximum functionality, from the material to the outlet cover. For even more safety, all HÜPPE shower surfaces are available as non-slip models.

... individuell nach Maß.

... made to measure.

- + **Erhältlich in 42 Größen**
Available in 42 sizes
- + **Randhöhe: 30 mm**
Edge height: 30 mm
- + **Maßanfertigung möglich**
Customisable
- + **Optional mit EasyProtect Rutschhemmung Klasse C / PN24 / R11**
Optional EasyProtect non-slip finish Class C/PN24/R11
- + **Ablaufkappen erhältlich in rund chrom, weiß, gold (24 Karat) und eckig weiß**
Cover cap available in round chrome, white, gold (24 carat) and square white



HÜPPE EasyStep

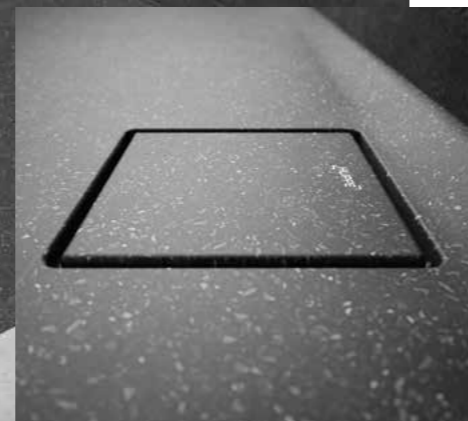
Pflegeleicht und flach

... easy-care and flat.

- + **German Design Award Winner 2018**
2018 German Design Award winner
- + **Erhältlich in 20 Größen**
Available in 20 sizes
- + **Modernes Design mit 100 % planer Ablaufabdeckung**
State-of-the-art design with a fully flat outlet cover
- + **Erhältlich in 5 Farben**
Comes in a choice of five colours
- + **Randhöhe 30 mm (inklusive Ablauf: 52 mm)**
Edge height: 30 mm (including outlet: 52 mm)
- + **Optional mit EasyProtect Rutschhemmung Klasse C / PN24 / R11**
Optional EasyProtect non-slip finish Class C/PN24/R11
- + **Bei matten Oberflächen Rutschhemmung Klasse A / PN12 / R9**
Non-slip finish on matt surfaces Class A/PN12/R9
- + **Ablaufkappe aus Mineralguss**
Mineral cast outlet cover



GERMAN
DESIGN
AWARD
WINNER
2018



100% plane Ablaufabdeckung aus Mineralguss
100% Fully flat outlet cover made from mineral cast

HÜPPE EasyFlat

... rutschhemmend und vielfältig.

... non-slip and multifaceted.

- + **Erhältlich in 28 Größen**
Available in 28 sizes
- + **Randhöhe: 40 mm**
Edge height: 40 mm
- + **4-Eck, ¼ Kreis, 5-Eck**
Square, quadrant, pentagonal
- + **Dezente Duschbereichsvertiefung von 26mm**
Shower area deepened by a discreet 26 mm
- + **Serienmäßig mit pflegeleichter Rutschhemmung Klasse A / PN12**
Comes with an easy-care Class A/PN12 non-slip finish as standard
- + **Alternative zum gefliesten Sockel: Fugenlose Schürzen aus Aluminium optional**
Alternative to the tiled base unit: seamless aluminium front panels(optional)
- + **Ablaufkappen erhältlich in rund chrom, weiß, gold (24 Karat) und eckig weiß**
Cover cap available in round chrome, white, gold (24 carat) and square white



HÜPPE Purano

HÜPPE Duschflächen

Shower surfaces – Designed by nature



WÄRMESPEICHERND HEAT-STORING

Die wärmespeichernden Eigenschaften des Materials machen unsere Duschflächen besonders angenehm zu begehen. The heat-storing properties of the material make our shower surfaces exceptionally agreeable underfoot.



SCHLAGFEST & REPARABEL IMPACT-RESISTANT AND REPAIRABLE

Die Oberfläche ist besonders robust und schützt so vor Stoßschäden. Sollte doch einmal etwas beschädigt oder verkratzt werden, lässt sich die betroffene Stelle einfach ausbessern. The surface is exceptionally robust and thus protects against knocks. Should something become damaged or scratched, however, the area concerned can easily be repaired.



UV-GESCHÜTZT UV-PROTECTED

Unsere Duschflächen sind lichtecht, UV-lichtbeständig und bleichen nicht aus – für dauerhaft schönes Design. Our shower surfaces are lightfast, UV light-resistant and do not fade – for beautiful, long-lasting design.



FUGENLOS HYGIENISCH SEAMLESSLY HYGIENIC

Leichte und schnelle Reinigung: im Vergleich zu gefliesten Duschbereichen können sich bei HÜPPE Duschflächen keine Bakterien in Fugen sammeln. Quick and easy to clean: compared with tiled areas, HÜPPE shower surfaces do not allow any bacteria to collect in the joints.



PERFECT MATCH PERFECT MATCH

Alle HÜPPE Produkte sind perfekt aufeinander abgestimmt. So erhalten Sie Qualität, Funktionalität und Design aus einer Hand. All HÜPPE products go together in perfect harmony. As such, you benefit from quality, functionality and design under one roof.



FORMSTABIL SHAPE-RETENTIVE

HÜPPE Mineralguss ist ein besonders hartes Natursteinmaterial. Selbst Produkte mit großen Abmessungen sind extrem formstabil und verwindungssteif. Das verringert die Gefahr von Fugenrissen oder Feuchtigkeitsschäden im Bad. HÜPPE mineral cast is an extremely tough natural stone material. Even very large products are incredibly shape-retentive and torsion-resistant. This reduces the risk of cracked joints and moisture damage in the bathroom.



SCHALLMINDERND NOISE-REDUCING

Im Vergleich zu Duschflächen aus Metall oder Keramik ist der Mineralguss aufgrund seiner natürlichen Beschaffenheit besonders schallmindernd. Lautes Prasseln gibt es nicht. Das minimiert die Geräuschbelastung in angrenzenden Räumen. Compared with metal or ceramic shower surfaces, mineral cast is exceptionally noise-reducing thanks to its natural composition. There is no loud pattering sound, which keeps noise pollution in adjoining rooms to a minimum.

Natürlich flach ...

Naturally flat ...

Der demographische Wandel macht den Trend zum barrierearmen Bad zur Pflicht bei der modernen Badgestaltung. HÜPPE Duschflächen können aufgrund ihrer hochfesten Materialeigenschaften direkt auf den dafür vorgesehenen, ebenen Boden (z.B. Estrich) aufgelegt oder bodengleich eingelassen werden. Danach kann direkt an den Rand der Duschfläche gefliest werden. Neben unterschiedlichen Montagesystemen bietet HÜPPE auch perfekt abgestimmte Dichtsysteme, die Feuchtigkeitsschäden vorbeugen.



Due to demographic change, modern bathrooms need to be accessible. Thanks to their highly stable material properties, HÜPPE shower surfaces can be fitted directly on, or flush with, the flat floor surface (e.g. screed). Tiles can then be laid on the edge of the shower surface. Alongside a variety of installation systems, HÜPPE also offers perfectly coordinated sealing systems to prevent moisture damage.



Bodengleich eingelassen
Flush with flooring



Flach aufgelegt
Laid flat



Mit Wannenußgestell, Füßen
oder Sockel/Styroporträger montiert
Mounted with base unit, feet or
plinth/polystyrene supports

	Aufbauhöhe Duschfläche (mit Ablauf) Installation height of shower surface (with outlet)	Barrierefreie Montage gem. DIN 18040-2 Accessible installation as per DIN 18040-2	Bodengleich direkt auf ebenen Boden/Estrich aufgelegt oder eingelassen Floor-level installation on/flush with flooring or screed	Auf Wannenußgestell montiert Mounted on base unit	Mit höhen- verstellbaren Füßen montiert Mounted on height-adjustable feet	Auf Styroporträger montiert Mounted on polystyrene supports
HÜPPE EasyFlat	30 mm im Ablaufbereich 52 mm in outlet area 52 mm mit Siphon*: 109 mm with siphon*: 109 mm	✓	✓	✓	✓	✓
HÜPPE EasyStep	30 mm mit Siphon*: 87 mm with siphon*: 87 mm	✓	✓	✓	—	✓
HÜPPE Purano	40 mm mit Siphon*: 97 mm with siphon*: 97 mm	—	✓	—	✓	✓

* 0,5l/Sek., weitere Abläufe lieferbar * 0,5l/s, other outlets also available

HÜPPE EasyFlat

Maße Dimensions

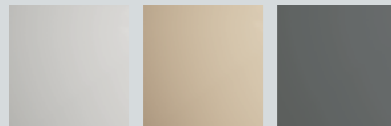


4-Eck

Quadrant

1000x800	1000x900	1200x1000	900x900
1200x800	1100x900	1400x1000	1000x1000
1400x800	1200x900	1500x1000	
1600x800	1300x900	1600x1000	
	1400x900	1800x1000	
	1500x900		
	1600x900		
	1700x900		
	1800x900		

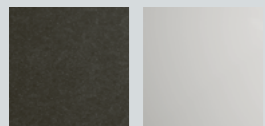
Farben Colours



weiß
White

beige matt
matt beige

grau matt
matt grey



anthrazit matt
matt anthracite

weiß matt
matt white

Rutschhemmung Non-slip finish

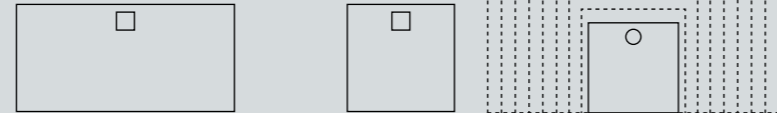
HÜPPE EasyProtect
rutschhemmende Oberfläche
(erhältlich bei EasyStep und EasyFlat in Farbe weiß 055)

HÜPPE EasyProtect non-slip finish
(available with EasyStep and EasyFlat in white 055)



HÜPPE EasyStep

Maße Dimensions



4-Eck

Quadrant

1500x700	900x800	1400x900	800x800
1600x700	1000x800	1500x900	900x900
1700x700	1100x800	1600x900	1000x1000
800x750	1200x800	1700x900	
900x750	1300x800	1800x900	
1000x750	1400x800	1100x1000	
1200x750	1500x800	1200x1000	
1300x750	1600x800	1300x1000	
1400x750	1700x800	1400x1000	
1500x750	1000x900	1500x1000	
1600x750	1100x900	1600x1000	
1700x750	1200x900	1700x1000	
1800x750	1300x900	1800x1000	

4-Eck

Quadrant

Maßanfertigungen

Made-to-measure

801-999x750
801-1099x800
901-1099x900
1001-1099x1000
1101-1499x800
1101-1499x900
1101-1499x1000
1201-1399x750
1501-1700x700
1501-1799x750
1501-1700x800
1501-1800x900
1501-1800x1000

Farben Cover cap colours



chrom
chrome

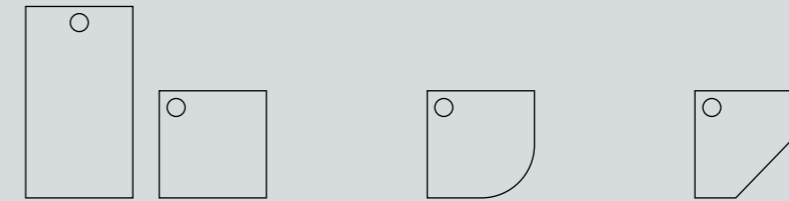
weiß
white

gold (24 Karat)
gold (24 carat)

eckig weiß
square white

HÜPPE Purano

Maße Dimensions



4-Eck

Quadrant

800x800	900x800
900x900	1000x800
1000x1000	1200x800
900x750	1000x900
900x700	1200x900
1000x700	1400x900
1200x700	1200x1000
1400x700	

1/4 Kreis

1/4-circle

800x800
800x1000
800x900
900x800
900x900
900x1000
900x1200
1000x800
1000x900
1000x1000
1200x900

5 Eck

5-square

900x900
1000x1000

Farben Cover cap colours



chrom
chrome

weiß
white

gold (24 Karat)
gold (24 carat)

eckig weiß
square white

Installationsmöglichkeiten

Installation options



Bodengleich eingelassen
Flush with flooring

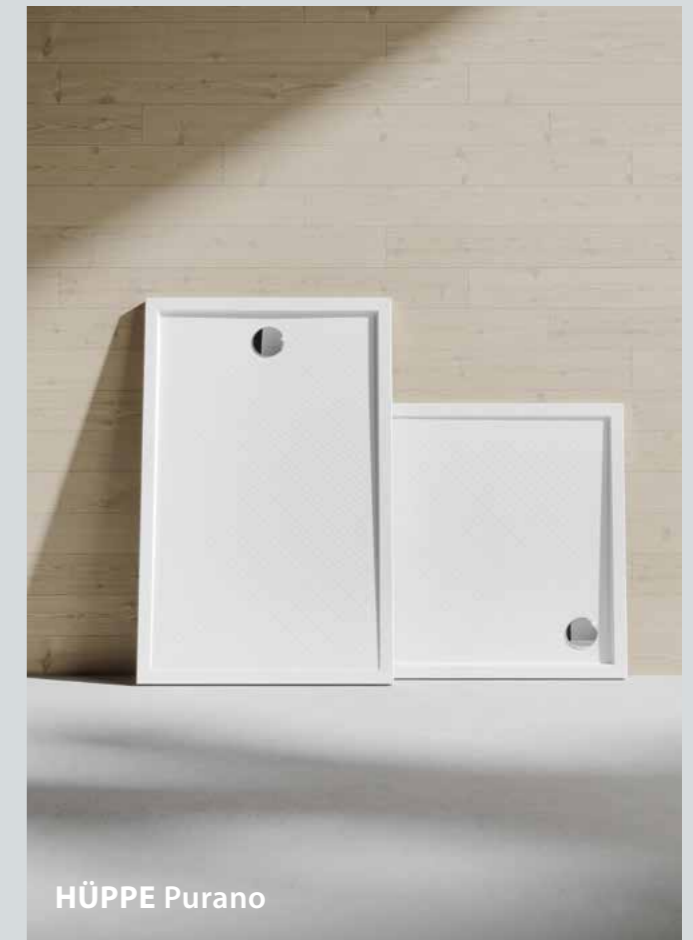


Flach aufgelegt
Laid flat



Mit Wannenußgestell, Füßen
oder Sockel/Styroporträger montiert
Mounted with base unit, feet or
plinth/polystyrene supports

Rutschhemmung serienmäßig Non-slip finish standard



HÜPPE Purano

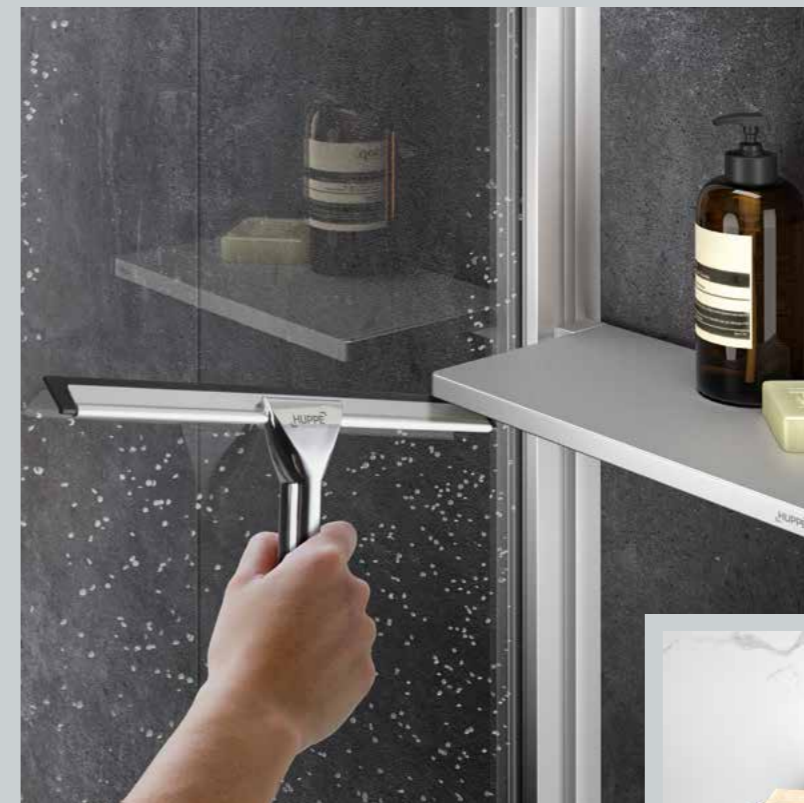
HÜPPE Select+

Das innovative Ablagesystem,
das sich jeder Lebenssituation anpasst

The innovative storage system
for all of life's requirements

Das innovative Ablagesystem HÜPPE Select+ ergänzt moderne Duschen perfekt und lässt sich ganz einfach und ohne Bohrungen in Fliesenspiegel oder Wandverkleidung anbringen. So ästhetisch war Ordnung im Bad noch nie. Zur Basis-Ausstattung der Walk-In-Dusche HÜPPE Select+ gehören bei der alleinstehenden Seitenwand in 10 mm auch das Shelf und das Tablet. Weitere Organizer wie der Wiper, Mirror, Drybox und weitere Tablets wählen Sie optional nach Ihren ganz persönlichen Bedürfnissen.

The innovative storage system HÜPPE Select+ is the perfect complement to walk-in showers and can be easily fitted to tiles and wall coverings without the need for drilling. Bathroom organisation has never been so sophisticated. The basic set-up of the HÜPPE Select+ walk-in shower includes the 10 mm-thick free-standing side wall, as well as the shelf and the tablet. You can select optional organisational features such as the wiper, mirror, Drybox and additional tablets in line with your personal requirements.



Select+ Organizer stören nicht bei der Reinigung
Select+ do not get in the way during cleaning



Select+ Wiper
Select+ Wiper



Die Wandverkleidung HÜPPE EasyStyle kann auch mit dem intelligenten Wandprofil der HÜPPE Select+ kombiniert und montiert werden.

The HÜPPE EasyStyle wall covering can also be combined and installed with the smart HÜPPE Select+ wall profile.



Siehe
auch Seite

42

See also
page



Kombinierbar
mit Select+

Compatible with Select+

BLACK
EDITION

HÜPPE Select+ Frame

Der Industrial Style lässt sich mit wenigen Elementen perfekt in Ihr Bad integrieren. Zum Beispiel mit der **Walk-In Select+ Frame Black Edition**. Das markante Design verleiht der Duschtrennung einen kraftvollen Auftritt und bringt urbanen Loft-Charakter in jedes Badezimmer.

Just a few elements are all that's needed to integrate industrial style into your bathroom perfectly, for instance with the **Walk-In Select+ Frame Black Edition**. The striking design gives the shower enclosure a powerful look and adds an urban loft character to any bathroom.

Schwarz steht für Industriekultur und starke Kontraste. Der kraftvolle Wohnstyle ist im Bad angekommen.

Powerful style comes to the bathroom in black – the colour of industrial culture and strong contrasts.



Select+ Frame Klar Black Edition
Select+ Frame Clear Black Edition



Select+ Frame Black Edition
Select+ Frame Black Edition



Select+ Frame Vintage Black Edition
Select+ Frame Vintage Black Edition

BLACK
EDITION



Select+ Tablet und Drybox
Select+ Tablet and Drybox



Querverstrebung über
der Abschlussleiste
Cross-bracing via the end profile



Vintage Stukturglas
Vintage textured glass



Select+ Hook Silber matt
Select+ Hook Matt silver

Die **Walk-In Select+ Frame** lässt sich individuell mit vielseitigen Accessoires ausstatten. Sowohl die Wandleiste als auch das Abschlussprofil besitzen einen **Select+** Kanal – für genügend Ablagefläche auch in kleinen Bädern. Die dezente Querverstrebung geht direkt in die Abschlussleiste über. Damit ist die Stabilisierung elegant gelöst – **Select+ Frame** ist in 6mm Glas sowie in den Farben **Black Edition** und **Silber matt** erhältlich.

The **Walk-In Select+ Frame** can be customised with a wide range of accessories. The wall profile and the end profile both have a **Select+** channel – providing plenty of storage space even in small bathrooms. The discreet cross-bracing connects straight into the end profile for an elegant stabilisation solution. The **Select+ Frame** is available in 6 mm glass and in the colours **Black Edition** and **matt silver**.

HÜPPE Solva

1 für Alle – die Beschlagserie für alle Bedürfnisse
1 for all – a hinge series with you in mind

Schätzen Sie schlichte Eleganz kombiniert mit ausgefeilter Technik und Funktionalität in Ihrem Bad? Mögen Sie intelligentes und dabei zeitloses Design? Dann hat HÜPPE die ideale Duschkabine für Sie: Solva! Diese Dusche ist zeitlos, puristisch und stilvoll, aber auch außergewöhnlich robust. Das beweisen die Tests in den Laboren. Auf die außergewöhnliche Qualität dieser Duschkabine erhalten private Käufer eine 30-jährige Garantie! Näheres dazu erfahren Sie auf Seite 136.

Markant puristische Details kennzeichnen die Serie Solva.

Eye-catchingly minimalist design details are the hallmark of the Solva series.

Do you appreciate understated elegance combined with sophisticated technology and functionality in your bathroom? Are you a fan of intelligent yet timeless design? If so, HÜPPE has the perfect shower enclosure for you: Solva! It is timeless, minimalist and stylish, not to mention exceptionally robust. As shown by tests in our laboratories. Private consumers receive a 30-year warranty on this top-quality shower enclosure! For details, see page 136.



Bügelgriff optional
Bow handle optional



Griff Standard
Handle standard



Kombinierbar
mit Select+

Compatible with Select+

Solva teilgerahmt, Schwingtür mit Nebenteil in Nische *silber hochglanz*, Duschfläche EasyFlat *weiß*

Solva partially framed, Swing door with fixed segment in recess with profile colour *high-shiny silver*, EasyFlat shower surface *white*

HÜPPE Solva

1 für Alle – die Beschlagserie für alle Bedürfnisse
1 for all – a hinge series with you in mind



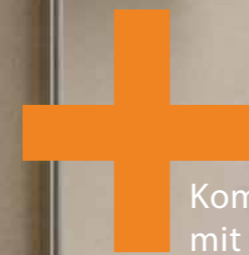
Alle Scharniere der Solva sind innenflächenbündig mit dem Glas, sodass sich die Duschartreibungen mit einem herkömmlichen Glasabzieher einfach und schnell reinigen lassen – für ein hohes Maß an Hygiene. In der rahmenlosen Ausführung fällt die Reinigung dank fehlender Ecken und Kanten sogar noch leichter!

Nicht sichtbar und doch unentbehrlich: Der versteckte Hebesenkmechanismus hebt die Türen beim Öffnen leicht an und senkt sie beim Schließen sanft wieder ab. Dies ermöglicht ein sanftes Öffnen und ein fast automatisches Schließen der Türen mit sattem Türschluss für mehr Komfort. Eine Innovation, die man spürt, nicht sieht: Denn die Technik ist unsichtbar hinter einer dezenten Kappe versteckt.



The inside of all Solva hinges is mounted flush with the glass panel, meaning that the shower enclosure can be quickly and easily cleaned with a conventional squeegee – for superb hygiene. The frameless model is even easier to clean, as there are no edges and corners.

Invisible yet essential, the concealed rise-and-fall mechanism lifts the doors slightly on opening and gently lowers them again on closing. This enables soft-touch opening and almost automated closing of the doors, with snug closure for more comfort. An innovation that you feel but can't see – because the mechanism is discreetly concealed behind a subtle cover.



Kombinierbar
mit Select+

Compatible with Select+

Solva teilgerahmt, Schwingtür mit festem Segment und Seitenwand in *silber hochglanz*, Select+ Tablet, Select+ Mirror, Duschkäbe EasyFlat weiß

Solva partially framed, Swing door with fixed segment and side panel with profile colour *high-shiny silver*, Select+ Tablet, Select+ Mirror, EasyFlat shower surface white

HÜPPE Walk-In

Für besondere, puristische Duschbereiche

Walk-In-Lösungen haben den Vorteil, dass die Duschbereiche schwellenlos begehbar sind und keine Türen geöffnet oder geschlossen werden müssen. Die Einstiegsbreiten sind ganz individuell auf Ihre persönlichen Wünsche und Anforderungen gestaltbar.

For unique and minimalist shower areas

The benefit of walk-in solutions is that shower enclosures are easily accessible and that there is no need to open and close any doors. The entry widths can be modified to reflect your personal wants and needs.

Die Deckenstütze ermöglicht die Montage alleinstehender Seitenwände trotz Dachschrägen oder Fenstern im Duschbereich.

The ceiling support facilitates the installation of free-standing side panels, even where there are sloping roofs or windows in the shower area.

Universelle Deckenstütze und Stabilisationsbügel als *Black Edition*.

Universal ceiling connection and stabilizer as a *Black Edition* model.



Kombinierbar
mit **Select+**
Compatible with Select+

**BLACK
EDITION**

Design pure, *Black Edition* Walk-In Seitenwand alleinstehend

Design pure, *Black Edition* Walk-in free standing side panel

HÜPPE Walk-In DUPLO

Die Duplo verfügt über eine horizontal zweigeteilte Glasscheibe, die ihr eine einzigartige Optik verleiht. Das elegante Combidekor ermöglicht einen dezenten Intimschutz bei voller Transparenz durch die obere Scheibe. Darüber hinaus vereinfacht die zweigeteilte Scheibe den Transport und ermöglicht den Einbau auch in beengten Räumlichkeiten. Sehr praktisch und ebenso schön: eine integrierte Handtuchstange und eine optional erhältliche Seifenschale für Ihre HÜPPE Duplo pure.

The Duplo features a horizontally split glass pane, which lends it a unique appearance. The sophisticated composite design enables discreet privacy, combined with the full transparency of the upper panel. What's more, the two-part pane facilitates transport and enables installation in cramped spaces. Both practical and elegant: an integrated towel rail and an optional soap dish for your HÜPPE Duplo pure.



Passt perfekt: die Duplo Seifenschale.
The perfect addition: the Duplo soap dish.

Formgebender Griff,
der als Handtuchhalter dient.
A distinctive handle
that doubles up as a towel rail.



Duplo pure mit Combidekor Sand Plus, Duschfläche EasyStep

Duplo pure with Sand Plus composite design, EasyStep shower surface

Nahezu jedes
Markenprodukt ist auch als
Walk-In-Modell herstellbar.
Fragen Sie nach oder schauen Sie
auf www.hueppe.com.

Almost all brand products can also
be made as walk-in models.
Just ask us or visit
www.hueppe.com

HÜPPE Xtensa

Die Comfort Walk-In The feel-good, walk-in model

Die HÜPPE Xtensa hat Erfolgsgeschichte geschrieben: Mehrfach preisgekrönt ist sie eine relevante Innovation der letzten Jahre im Duschbereich! Sie vereint optimal die Vorteile einer Walk-In-Lösung mit den Vorzügen einer Duschkabine mit Gleit-türsystem: großzügiger Einstieg, hohe Transparenz und umfassender Spritzschutz.

The HÜPPE Xtensa has been a real success story: having garnered multiple awards, it is one of the most relevant shower innovations of the last few years. It perfectly combines the benefits of a walk-in solution with the advantages of a sliding-door shower enclosure: spacious entry, outstanding transparency and excellent water-tightness.



Auch mit Deckenanbindung
Available with ceiling connector

Große, hochwertige Rollen, damit die 8 mm starken Türsegmente sicher geführt werden.

Large, high-quality rollers to ensure safe operation of the 8 mm-thick door segments
Fitted flush on the inside for easy cleaning.



Innovative Führung des Türsegments durch hochwertige Verbindung zur Wand

Innovative operation of the door segment thanks to high-quality wall connection



Patentgeschütztes Griffdesign: Die Scheibe lässt sich komplett vor das feste Segment bewegen und ermöglicht dadurch einen maximalen Einstieg in den Duschbereich.

Patent-protected handle design: the glass pane can be fully aligned in front of the fixed segment, thus maximising the entry area for the shower.



Kombinierbar
mit Select+
Compatible with Select+

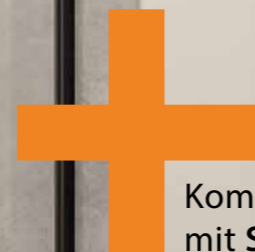
Xtensa Walk-In Gleittür 1-teilig mit festem Segment

Xtensa walk-in sliding door, 1-panel with fixed segment



Das Türsegment ist auch verspiegelt erhältlich: Der integrierte Ganzkörperspiegel zum praktischen Verschieben – immer da, wo er gebraucht wird.

The door segment is also available as a reflective model: the integrated full-body mirror that can be conveniently slid into place – wherever it's needed



Kombinierbar mit Select+

Compatible with Select+

Xtensa Black Edition, Walk-In Gleittür 1-teilig mit festem Segment

Xtensa Black Edition, walk-in sliding door 1-panel with fixed segment



Xtensa Black Edition, Gleittüreckeinstieg 2teilig

Xtensa Black Edition, sliding door 2-section corner entry

**BLACK
EDITION**

»Die *Black Edition* verleiht Ihrer Duschkabine einen kraftvollen Auftritt.«

»Your shower enclosure will make a big impression with our *Black Edition* «



HÜPPE Xtensa

Die Xtensa kann auch nachträglich mit einer Seitenwand verschlossen werden.

A side panel can be retrofitted to the Xtensa to close it off.

HÜPPE Design pure

Duschkabinen für jede Einbausituation

Shower enclosures for any installation scenario



Erleben Sie die pure Eleganz Ihrer Dusche mit HÜPPE Design! Die mehrfach preisgekrönte Lifestyle-Serie vereint funktionale und herausragende ästhetische Aspekte einer Dusche. Verschiedene Modellvarianten mit Schwing- und Pendeltüren sowie attraktive Profilarben bieten eine große Vielfalt und erlauben kreative Lösungen für Ihre Dusche.

Experience pure elegance in your shower thanks to HÜPPE Design. This multi-award-winning lifestyle series brings together functional and exceptionally elegant shower. Various versions with swing and two-way doors, as well as attractive profile colours, offer superb diversity and allow creative solutions for your shower.

Ergonomisch geformter Griff

Ergonomic handle



Hochwertige Chromapplikationen: Griff, Stabilisationsbügel, Querverstrebung, Abdeckkappe, das Scharnier der Schwingfalttür und die Schwallschutzleiste sind immer in chrom bzw. Silber hochglanz. (Ausnahme: Profifarbe *Black Edition*)

High-quality chrome touches: the handle, the stabilizer, the cross-bracing, the cover cap, the hinge on the folding swing door and the drip deflector are always in chrome or high-shiny silver. (Exception: Profile colour *Black Edition*)



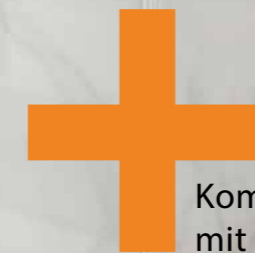
Der kraftvolle Hebesenkmechanismus hebt die Tür beim Öffnen leicht an und sorgt für einen satten Türschluss. Nebenbei beugt diese Funktion dem Verschleiß der unteren Dichtleisten vor.

The powerful rise-and-fall mechanism lifts the door slightly on opening and ensures a snug closure. This function also prevents wear and tear of the lower sealing strips.



Alle Modelle der Serie **Design** können wahlweise barrierefrei oder mit einer dezenten Schwallschutzleiste für erhöhte Dichtigkeit montiert werden.

All products of the Design series can be installed either as accessible models or with a subtle drip deflector for increased water-tightness.



Kombinierbar
mit **Select+**

Compatible with **Select+**

Design pure, Schwingtüreckeinstieg mit festen Segmenten mit Beschlag, Duschfläche EasyFlat weiß

Design pure, Swing door corner entry with fixed segments and fitting, EasyFlat shower surface white

Eine Vielzahl von Möglichkeiten

A wealth of possibilities



Kombinierbar
mit Select+

Compatible with Select+

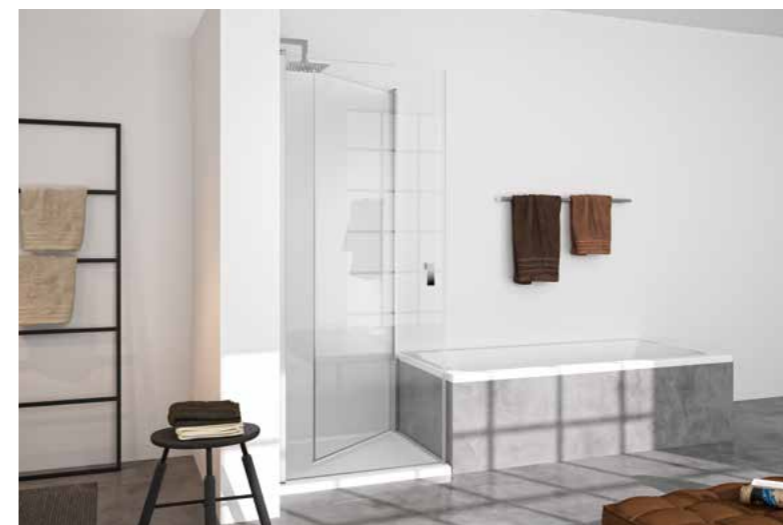


Schwingfalttür mit festem Segment in Kombination mit Schwingfalttür. Auf der einen Seite platzsparend an die Wand gefaltet – auf der anderen Seite ausreichend Platz für die Armatur.

Folding swing door with fixed segment in combination with folding swing door. Folded up against the wall to save space on one side – ample space for the fitting on the other side.

Schwingtür mit schwenkbarer Seitenwand für eine leichte Reinigung der Badewanne.

Swing door with swivel-mounted side panel to enable easy cleaning of the bath.



HÜPPE Classics 2

Klassik trifft Moderne

Die zweite Generation unseres Klassikers HÜPPE Classics überzeugt als moderne Duschkabine mit einem umfangreichen und durchdachten Programm in Markenqualität: Brillante Technik, hohe Stabilität, zeitgemäßes Design und ein kleiner Preis zeichnen die Duschen HÜPPE Classics 2 aus.

Classic meets modern

The second generation of HÜPPE Classics boasts a state-of-the-art shower enclosure with an extensive and sophisticated product range in brand quality. Brilliant technology, outstanding stability, contemporary design and a small price tag are the hallmarks of HÜPPE Classics 2 showers.



Pendeltüren mit Innen- und Außenöffnung sind komfortabel in der Handhabung und finden auch in kleinen Bädern Platz.

Two-way doors are convenient to use and fit inside even the smallest bathrooms.



Classics 2, Schwingtüreckeinstieg mit festen Segmenten, Duschfläche Purano und Wandverkleidung EasyStyle Beton

Classics 2, swing door corner entry with fixed segments, Purano shower surface and EasyStyle wall covering Concrete

HÜPPE Classics 2

Alle Gleittüren der **Classics 2** verfügen über hochwertige Doppelrollen für ein optimales Laufverhalten. So wird das Öffnen und Schließen der Türen zum Kinderspiel. Genauso wie die Reinigung, denn die Gleittüren der Duschkabine lassen sich an den unteren Laufrollen aushaken. Die Dusche hat weitere technische Feinheiten zu bieten: Die Gleittüren **EasyEntry** haben keine untere Führungsschiene und ermöglichen bei bodengleicher Installation eine komfortable barrierefreie Nutzung der Dusche.

All Classics 2 sliding doors feature high-quality double rollers for optimum rolling. As such, opening and closing the doors is child's play. The same goes for cleaning, as the sliding doors can be unhooked on the lower castors. But the shower has even more sophisticated technical features to offer: the **EasyEntry** sliding doors do not have a lower movement rail, enabling floor-level installation and easy accessibility.

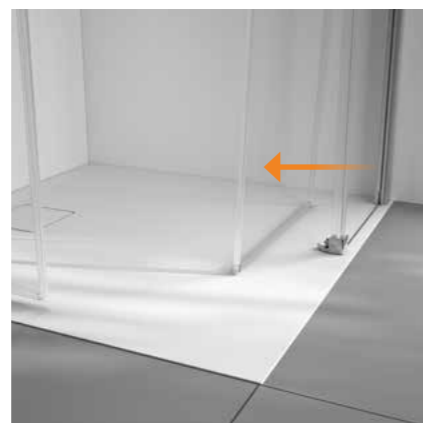
Der Relinggriff sorgt nicht nur für hochwertiges Design, sondern bietet im täglichen Gebrauch hohe Funktionalität und Stabilität.

The rail handle doesn't just exude premium design, but also delivers superb stability and functionality in day-to-day use.



Hochwertiger, verchromter Eckverbinder

High-quality, high-gloss silver corner connector



Aushakbare Türsegmente und somit leichte Reinigung dank der bewährten Reinigungstaste

Detachable door segments for easy cleaning thanks to the tried-and-tested cleaning button



Classics 2 EasyEntry, Gleittüreckeinstieg, Duschfläche Purano

Classics 2 EasyEntry, sliding door corner entry, Purano shower surface

HÜPPE Badewannenabtrennung

HÜPPE bath screens

Volle Funktionalität für Ihr Bad

Ihre Dusche ist keine Dusche? Sie haben eine Badewanne und wünschen sich zusätzlich die Möglichkeit voll funktionsfähig und spritzgeschützt duschen zu können? Mit der passenden Abtrennung wird auch Ihre Badewanne zum Duschbereich für neue Kraft und Inspiration. Entdecken Sie die vielfältigen Möglichkeiten: Einteilig, zweiteilig, dreiteilig, ob mit festem Segment oder ohne, mit Seitenwand oder ohne, als Schwingtür, Schwingfalttür oder Gleittür – HÜPPE bietet optimale Badewannenlösungen für jedes Badezimmer.

Unrivalled functionality for your bathroom

Your shower isn't a shower? Do you have a bath and would also like to make full use of your shower without splashing? With the right screen, your bath will be transformed into a shower enclosure where you can source new strength and inspiration. Discover the manifold possibilities: one-piece, two-piece, three-piece, whether with or without a fixed segment, whether with or without a side panel or with a swing door, folding swing door or sliding door – HÜPPE has the right bath screen for any bathroom.

Badewannenabtrennung 501 Design pure, 1-teilig mit festem Segment

501 Design pure, bath screen 1-panel with fixed segment



Badewannenabtrennung Design pure, 3-teilig

Design pure bath screen, 3-panel

Nahezu jedes Markenprodukt ist auch als Badewannenmodell herstellbar. Fragen Sie nach oder schauen Sie auf www.hueppe.com.

Almost all brand products can also be made as bath models. Just ask us or visit www.hueppe.com



Badewannenabtrennung Solva Schwingfalttür
Solva bath screen folding swing door

HÜPPE Badewannenabtrennung

HÜPPE bath screens



Badewannenabtrennung Combinett 2, 2-teilig
Combinett 2 bath screen, 2-panel

Combinett 2

Die Scharniere dieser Badewannenabtrennung ermöglichen es, die Abtrennung komplett an die Wand zu falten.

The hinges of the bath screen enable it to be folded completely against the wall.



Combinett 2

Morgens Dusche, abends Vollbad – das ist auch in einem kleinen Bad möglich.

A morning shower, an evening bath – no problem, even in smaller bathrooms.

HÜPPE Accessoires

Die Wirkung des Bades wird durch das Zusammenspiel von Boden- und Wandbelägen, Möbeln und Farben bestimmt. HÜPPE Accessoires sind nicht nur nützlich für den Alltag und perfekt auf Ihre Duschkabine abgestimmt, sie sind zudem echte Hingucker und setzen ästhetische Akzente in Ihrem Bad. In unserem Online-Shop können Sie die Accessoires auf einfachem Wege bestellen: www.shop.hueppe.com

The appearance of a bathroom is defined by the interplay of floor and wall coverings, as well as fittings and colours. HÜPPE accessories are not only useful on a day-to-day basis and perfectly tailored to your shower enclosure, but are also visual eye-catchers that make an aesthetic statement in your bathroom. You can easily order accessories from our online shop: www.shop.hueppe.com



So ist Ihr Handtuch stets in Reichweite. Der Handtuchhalter ist auch für die nachträgliche Montage an allen Seitenwänden aus klarem Echtglas ideal.

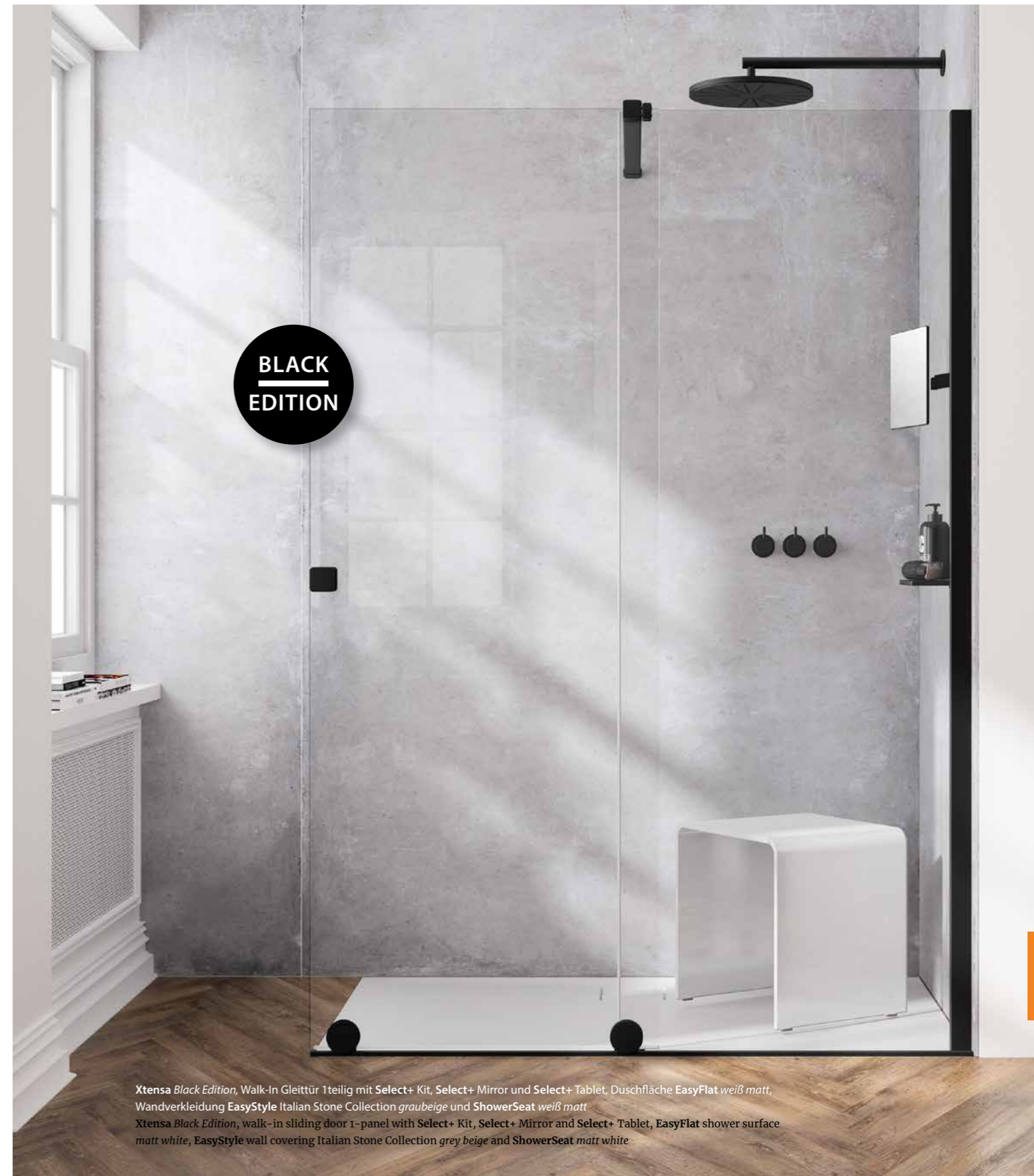
So your towel is always close at hand. The towel rail can also be easily retrofitted to all side panels in clear glass.

BLACK
EDITION



Der ShowerSeat ist in 2 Größen erhältlich und perfekt für den Gebrauch im Duschbereich geeignet.

The ShowerSeat comes in two sizes and is ideal for use within your shower enclosure.



Xtensa Black Edition, Walk-In Gleittür 1teilig mit Select+ Kit, Select+ Mirror und Select+ Tablet, Duschfläche EasyFlat weiß matt, Wandverkleidung EasyStyle Italian Stone Collection graubeige und ShowerSeat weiß matt
Xtensa Black Edition, walk-in sliding door 1-panel with Select+ Kit, Select+ Mirror and Select+ Tablet, EasyFlat shower surface matt white, EasyStyle wall covering Italian Stone Collection grey beige and ShowerSeat matt white

HÜPPE Reiniger

Der Name HÜPPE wird schon immer mit Qualität, Funktionalität und Leistungsfähigkeit verbunden. Eigenschaften, die entscheidend dafür sind, dass Sie sich in Ihrem Bad wohlfühlen. Dazu gehört auch, dass Ihre Traumduche leicht zu pflegen ist. Mit unseren Reinigungstipps werden Sie viele Jahre ungetrübte Freude an Ihrer HÜPPE Duschkabine haben.



Reinigung von Echtglas Cleaning real glass

Echtglas ist generell leichter zu reinigen als Kunstglas. Weil Wassertropfen und Kalkablagerungen auf Glas jedoch deutlicher zu sehen sind, bedarf auch Echtglas regelmäßiger Pflege. Für die Reinigung Ihrer Glasduche empfehlen wir den HÜPPE TOP Plus Schonreiniger, der zudem für den gesamten Sanitärbereich geeignet ist.

Generally speaking, real glass is easier to clean than acrylic glass. But as water droplets and limescale are more clearly visible on real glass, it does need regular care. When it comes to cleaning your glass shower enclosure, we recommend the HÜPPE TOP Plus gentle cleaning agent, which is also suitable for the rest of the bathroom.



Reinigung von Chrom-Oberflächen Cleaning chrome surfaces

Chrom-Oberflächen lassen sich generell mit Wasser, Seifenlauge und einem weichen Tuch reinigen. Für ein optimales Reinigungsergebnis empfehlen wir Ihnen zudem den HÜPPE TOP Plus Schonreiniger. Grundsätzlich sollten Sie keine alkohol-, chlor- bzw. säurehaltigen oder kratzenden Reiniger verwenden, da diese die Oberfläche angreifen und schnell zu Kratzern und Flecken führen können.

Chrome surfaces can usually be cleaned with water, soapsuds and a damp cloth. For optimum cleaning results, we also recommend the HÜPPE TOP Plus gentle cleaning agent. You should never use abrasive or acidic cleaning agents or those containing alcohol or chlorine, as these attack the surface and can soon result in scratches and marks.

Cleaning supplies

The name HÜPPE has always been synonymous with quality, functionality and outstanding performance. Attributes that play a vital role in helping you feel at home in your bathroom. One key aspect of your dream shower is that it is easy to care for. With our cleaning tips, you will be able to fully enjoy your HÜPPE shower enclosure for many years to come.



Reinigung von Kunstglas Cleaning acrylic glass

Obwohl Kunstglas optisch kaum schmutzempfindlich ist, sollte Ihre Kunstglasduche aus technischen und hygienischen Gründen bisweilen gründlich gereinigt werden. Hierfür empfehlen wir den HÜPPE FLIP Schonreiniger, der darüber hinaus für die Reinigung aller abwaschbaren Materialien im Sanitärbereich eingesetzt werden kann.

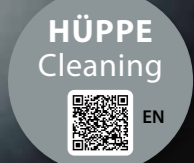
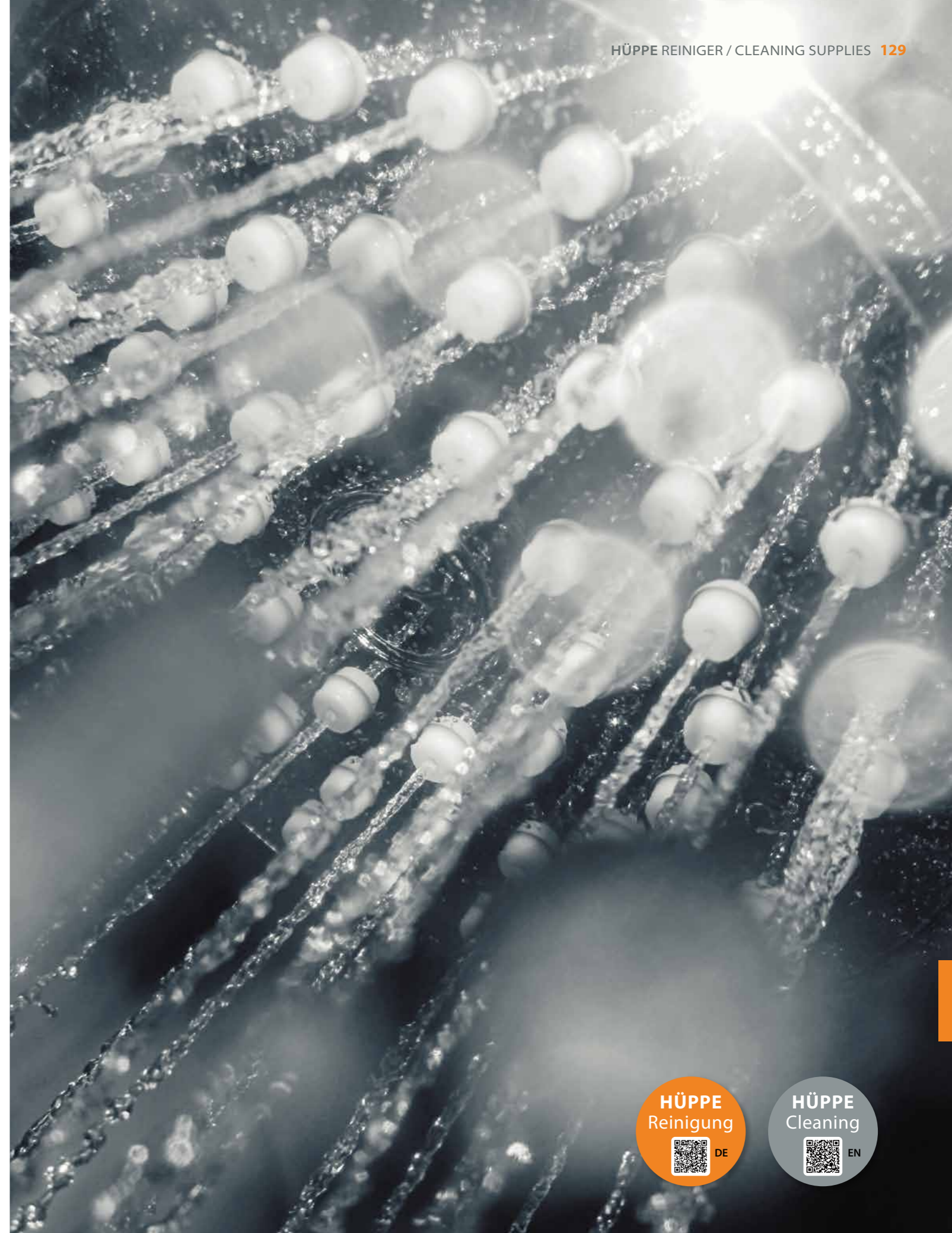
Although acrylic glass is barely susceptible to visible dirt, your acrylic glass shower enclosure should be cleaned thoroughly from time to time for technical and hygiene reasons. Here, we recommend the HÜPPE FLIP gentle cleaning agent, which is also suitable for all washable materials in the bathroom.



Reinigung von veredeltem Echtglas Cleaning treated real glass

Da das Wasser auf der mit HÜPPE Anti-Plaque veredelten Echtglasoberfläche wesentlich schneller abfließt, bilden sich kaum Schmutz- und Kalkablagerungen auf Ihrer Traumduche. Was dennoch bleibt, lässt sich leicht und ohne scharfe Reiniger entfernen. Bitte verwenden Sie auf keinen Fall scheuernde oder kratzende Reiniger. Für die Reinigung von veredeltem Echtglas empfehlen wir ebenfalls den HÜPPE TOP Plus Schonreiniger.

As the water runs off much more quickly on real glass surfaces treated with HÜPPE Anti-Plaque, there will hardly be any build-up of dirt and limescale on your dream shower. If there are any residues, however, they can be easily removed without using aggressive cleaning products. Please do not use scouring or abrasive cleaning agents under any circumstances. We also recommend the use of the HÜPPE TOP Plus gentle cleaning agent on treated real glass.



PROFILFARBEN PROFILE COLOURS		SolvaPro	Solva	Select+	Select+ Frame	Duplo pure	Xtensa pure	Design pure	Classics 2	Combinett 2
Weiß White								●	●	●
Silber hochglanz High-shiny silver		●	●	●	●		●	●	●	
Silber matt Matt silver				●				●	●	●
Chrom/chrom Chrome/chrome						●				
Black Edition Black Edition		●	●	●	●		●	●	1	
RAL-Individual RAL Individual		●								

1 Nur bei EasyEntry erhältlich 1 Only available with EasyEntry



Profilfarbe silber matt
Profile colour matt silver



Profilfarbe Black Edition
Profile colour Black Edition



Profilfarbe weiß
Profile colour white



Profilfarbe silber hochglanz
Profile colour High-shiny silver



SolvaPro teilgerahmt, Black Edition Schwingtüreckeinstieg
SolvaPro partially framed, Black Edition Swing door corner entry

GLÄSER UND DEKORE
GLASS OPTIONS AND DESIGNS

		SolvaPro	Solva	Select+	Select+ Frame		Duplo pure	Xtensa pure	Design pure	Classics 2	Combinett 2
Kunstglas Pacific S klar	Styrene Pacific S clear										●
Grau	Grey	●	●				●	●	● ¹		
Grau Anti-Plaque	Grey Anti-Plaque										
Klar	Clear	●	●	●	●		●	●	●	●	●
Klar Anti-Plaque	Clear Anti-Plaque										
Bronze	Bronze	●	●				●	●	● ¹		
Bronze Anti-Plaque	Bronze Anti-Plaque										
Privatima	Privatima	●	●						●	●	
Privatima Anti-Plaque	Privatima Anti-Plaque										
Sand Plus	Sand Plus	●	●				●	●	●		
Sand Plus Anti-Plaque	Sand Plus Anti-Plaque										
Spiegelglas	Mirror glass	●	●					●	●		
Spiegelglas Anti-Plaque	Mirror glass Anti-Plaque										
Combidekor Sand Plus	Combi-decor Sand Plus						●				
Combidekor SandPlus Anti-Plaque	Combi-decor Sand Plus Anti-Plaque										
Liquid	Liquid	●									
Liquid Anti-Plaque	Liquid Anti-Plaque										
Nature	Nature	●									
Nature Anti-Plaque	Nature Anti-Plaque										
Frame	Frame				● ²						
Stripes	Stripes				● ²						
Vintage	Vintage				●						

1 nicht erhältlich bei ¼-Kreis 1 Not available with quadrant

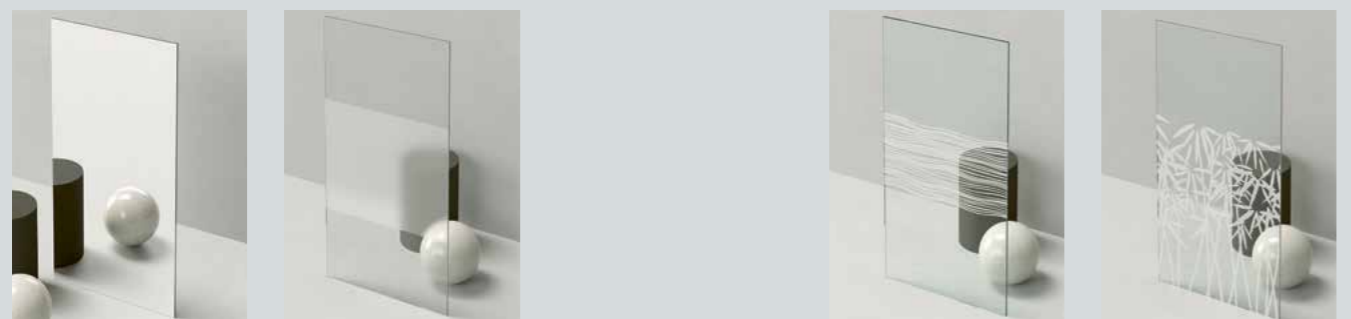
2 mit Profilfarbe Black Edition erhältlich 2 available with profile colour Black Edition



Grau / Grau Anti-Plaque Grey / Grey Anti-Plaque
 Klar / Klar Anti-Plaque Clear / Clear Anti-Plaque
 Bronze / Bronze Anti-Plaque Bronze / Bronze Anti-Plaque
 Privatima / Privatima Anti-Plaque Privatima / Privatima Anti-Plaque
 Sand Plus / Sand Plus Anti-Plaque Sand Plus / Sand Plus Anti-Plaque



Klar / Klar Anti-Plaque Clear / Clear Anti-Plaque
 Frame / Frame Anti-Plaque Frame / Frame Anti-Plaque



Spiegelglas / Spiegelglas Anti-Plaque Mirror glass / Mirror glass Anti-Plaque
 Combidekor Sand Plus / Combidekor Sand Plus Anti-Plaque Combi-decor Sand Plus / Combi-decor Sand Plus Anti-Plaque
 Liquid / Liquid Anti-Plaque Liquid / Liquid Anti-Plaque
 Nature / Nature Anti-Plaque Nature / Nature Anti-Plaque

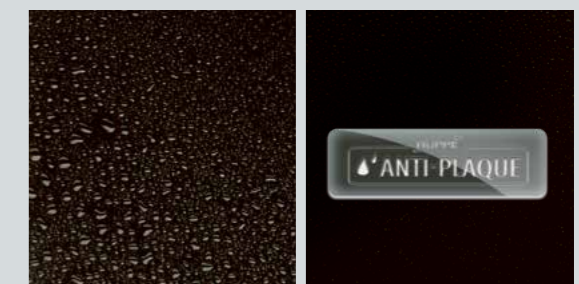


Stripes / Stripes Anti-Plaque Stripes / Stripes Anti-Plaque
 Vintage / Vintage Anti-Plaque Vintage / Vintage Anti-Plaque

HÜPPE Anti-Plaque

Dieses besonders leicht zu reinigende Glas lässt Wasser einfach abperlen. Schmutz- und Kalkablagerungen werden so deutlich reduziert. Was dennoch bleibt, können Sie ganz einfach abwischen.

Water just rolls off this exceptionally easy-to-clean glass, dramatically reducing the build-up of dirt and limescale. Any residues can simply be wiped away.



ohne Anti-Plaque without Anti-Plaque
 mit Anti-Plaque with Anti-Plaque

TÜRSYSTEME
DOOR SYSTEMS

Rahmung	frame type			SolvaPro	Solva		Select+	Select+ Frame	Duplo pure	Xtensa pure	Design pure	Classics 2
				teilgerahmt rahmenlos partially framed frameless	teilgerahmt rahmenlos partially framed frameless		teilgerahmt partially framed	teilgerahmt partially framed	teilgerahmt partially framed	teilgerahmt partially framed	teilgerahmt partially framed	teilgerahmt partially framed
Nische	Recess	Gleittür	Sliding door							●		●
		Schwingtür	Swing door	●	●						●	●
		Pendeltür	Two-way door	●	●						●	●
		Schwingfalttür	Folding swing door		●						●	
4-Eck	Rectangular	Gleittür	Sliding door							●		●
		Schwingtür	Swing door	●	●						●	●
		Pendeltür	Two-way door	●	●						●	●
		Schwingfalttür	Folding swing door		●						●	
¼-Kreis	Quadrant	Gleittür	Sliding door									●
		Schwingtür	Swing door								●	●
3-seitig freistehend	U-cabin	U-Kabine	U-shape		●				●	●	●	
Walk-In	Walk-In	Walk-In	Walk-In	●	●		●	●	●	●	●	●



SolvaPro teilgerahmt, Black Edition Pendeltür mit Seitenwand
SolvaPro partially framed, Black Edition Two-way door for side panel



SolvaPro teilgerahmt, Black Edition L-Lösung
SolvaPro partially framed, Black Edition L-solution

HÜPPE Qualität

Unsere Produktion in Deutschland und der Türkei erfüllen höchste Standards. Zur Sicherung dieser Standards ist unser Qualitätswesen nach DIN EN ISO 9001 zertifiziert. Wir bei HÜPPE legen Wert auf höchste Qualität all unserer Produkte. Zentrale Merkmale wie die Stabilität, die Spritzwasserdichtigkeit und die Pflegeleichtigkeit sind TÜV-geprüft und nach Norm EN 14428 ausgezeichnet. Qualität bedeutet bei HÜPPE auch, dass wir nach Auslauf eines Modells eine **10-jährige Nachkaufgarantie** auf Verschleißteile garantieren – mit uns sind Sie immer auf der sicheren Seite.

HÜPPE Quality

Our production facilities in Germany and Turkey meet the very highest standards. To ensure compliance with these standards, our quality management system is certified in accordance with DIN EN ISO 9001. Here at HÜPPE, we attach great importance to maximum quality in all our products. Key factors such as stability, water-tightness and easy-care properties are verified by inspection body TÜV and certified in accordance with EN 14428. At HÜPPE, quality also means that we offer a **10-year availability guarantee on wear parts** following the discontinuation of a model – so you are always on the safe side with us.



30 JAHRE GARANTIE

Auf alle HÜPPE Produkte aus dem Premium-Bereich* erhalten private Käufer eine 30-jährige Garantie. Diese Garantie gilt für den privaten Hausgebrauch der Duschtrennung bei eventuellen Mängeln in Material und/oder Verarbeitung. Die exakten Garantiebedingungen werden beim Kauf ausgehändigt, können direkt bei HÜPPE angefragt oder unter www.hueppe.com eingesehen werden.

* Gilt für alle Modelle der Serien SolvaPro, Solva und Duplo.



30 YEARS GUARANTEE

Private consumers receive a 30-year warranty on premium products*. This warranty applies for household use of the shower screen and covers potential defects in material and/or manufacturing. The precise warranty terms will be provided upon purchase, can be requested directly from HÜPPE or viewed at www.hueppe.com

* Applies to all models in the SolvaPro, Solva and Duplo ranges.

Im Dichtigkeitstest zeigt sich, dass Spritzwasser sicher im Innern der Duschkabine bleibt.

The leak test demonstrates that splashes remain inside the shower enclosure.



Zur Prüfung der Funktionssicherheit werden die Türsysteme aller HÜPPE Duschkabinen mindestens 30.000 Mal nonstop getestet – statt der gesetzlich vorgeschriebenen 20.000 Mal.

To test their functionality, the door systems on all HÜPPE shower enclosures are tested at least 30,000 times non-stop – instead of the 20,000 times required by law.



Im Dauerbelastungstest wird überprüft, ob sich eine Duschwanne auch bei ständiger Beanspruchung nicht verformt.

The continuous load test is designed to verify that a shower enclosure does not lose its form when subjected to non-stop strain.

Im Sandsacktest beweist sich, dass eingesetzte Gläser und Kunstgläser bei einem eventuellen Sturz nicht aus dem Rahmen fallen.

In the sandbag test, it can be shown that the glass/acrylic glass used does not exit the frame in the event of a fall.

IMPRESSUM IMPRINT

HERAUSGEBER PUBLISHER

HÜPPE GmbH
 Industriestraße 3
 D-26160 Bad Zwischenahn
 Telefon 0 44 03/67-0
 Fax 0 44 03/67-100

hueppe@hueppe.com
www.hueppe.com

REDAKTION EDITORIAL

Matthias Hansen
 Hendrik Koopmann
 Katharina Meyer
 Ulrike Michel
 Vanessa Nordenholt
 Sabine te Poel

REDAKTIONSBEIRAT EDITORIAL BOARD

Arnaud Auerbach
 Mercè Closa
 Tim Hagedorn

ÜBERSETZUNG TRANSLATION

Wieners+Wieners GmbH
 Christopher Tattersall

GESTALTUNG DESIGN

Tim Hagedorn

DRUCK PRINT

Silber Druck oHG

BILDNACHWEISE PICTURE CREDITS

5 links/left: Hotel NH Schiller Amsterdam / Studio Indruk Netherlands,
12 Thies Rätzke, **14** alle/all: Iwan Baan, **15** oben/top: Hotel Westin
 Hamburg, unten/bottom: Schwörer-Fertigbad/Design: bost berlin,
 Interieur Design.Architecture, **16/17/20/24/33/48/70/71**, **24/49**
 unten/bottom, **28/36** Background, **45,63** Skizze/sketch: Stefan Pöp-
 pelmann, **38/39/40/41** AIDA Cruises, **45** Foto/Photo: NOA/ NOA GbR,
50/51/52/53 alle/all: Hotel NH Schiller Amsterdam / Studio Indruk
 Netherlands, **54/55/56/57** alle/all: Hotel Ushuaia Ibiza